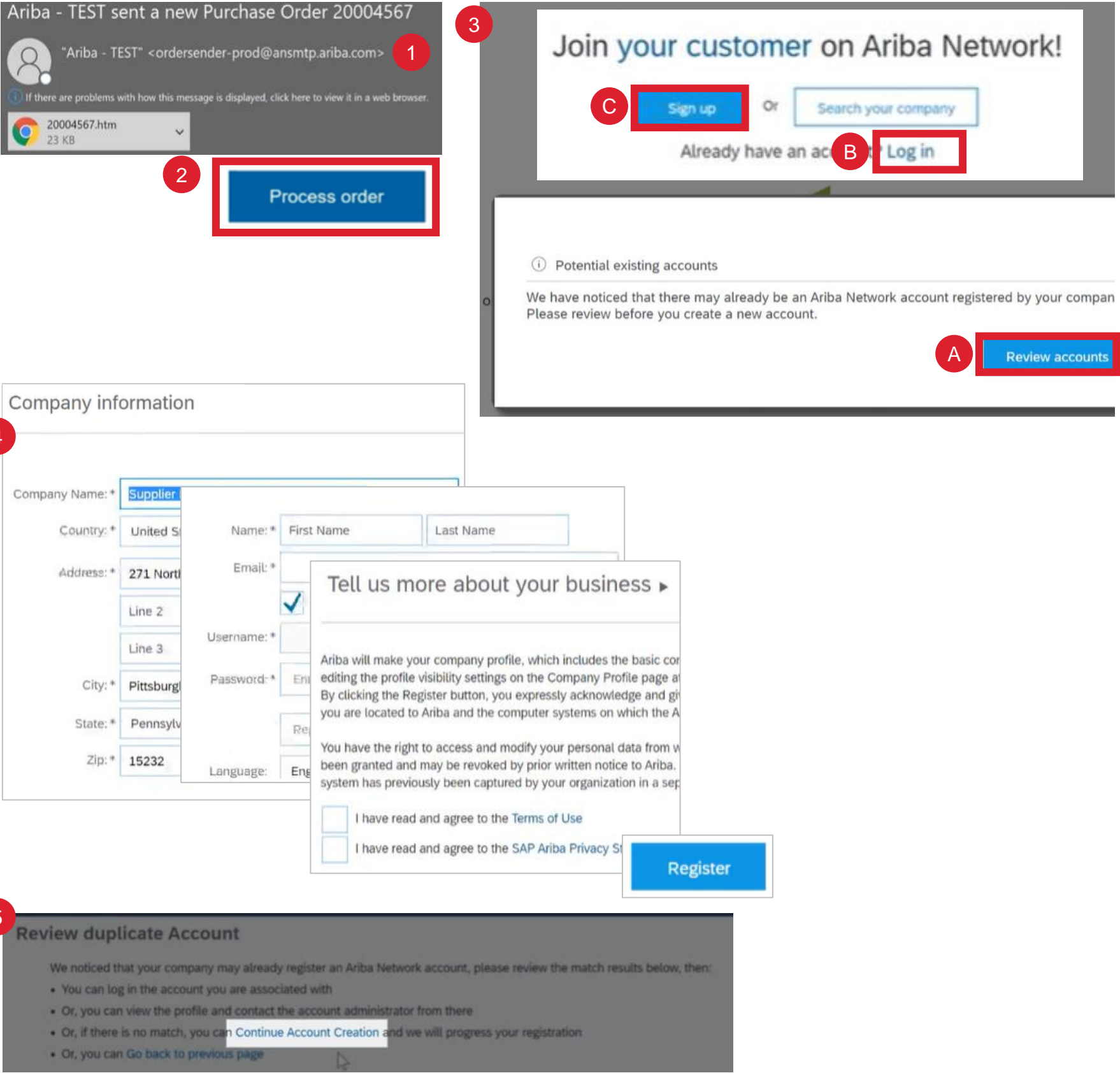
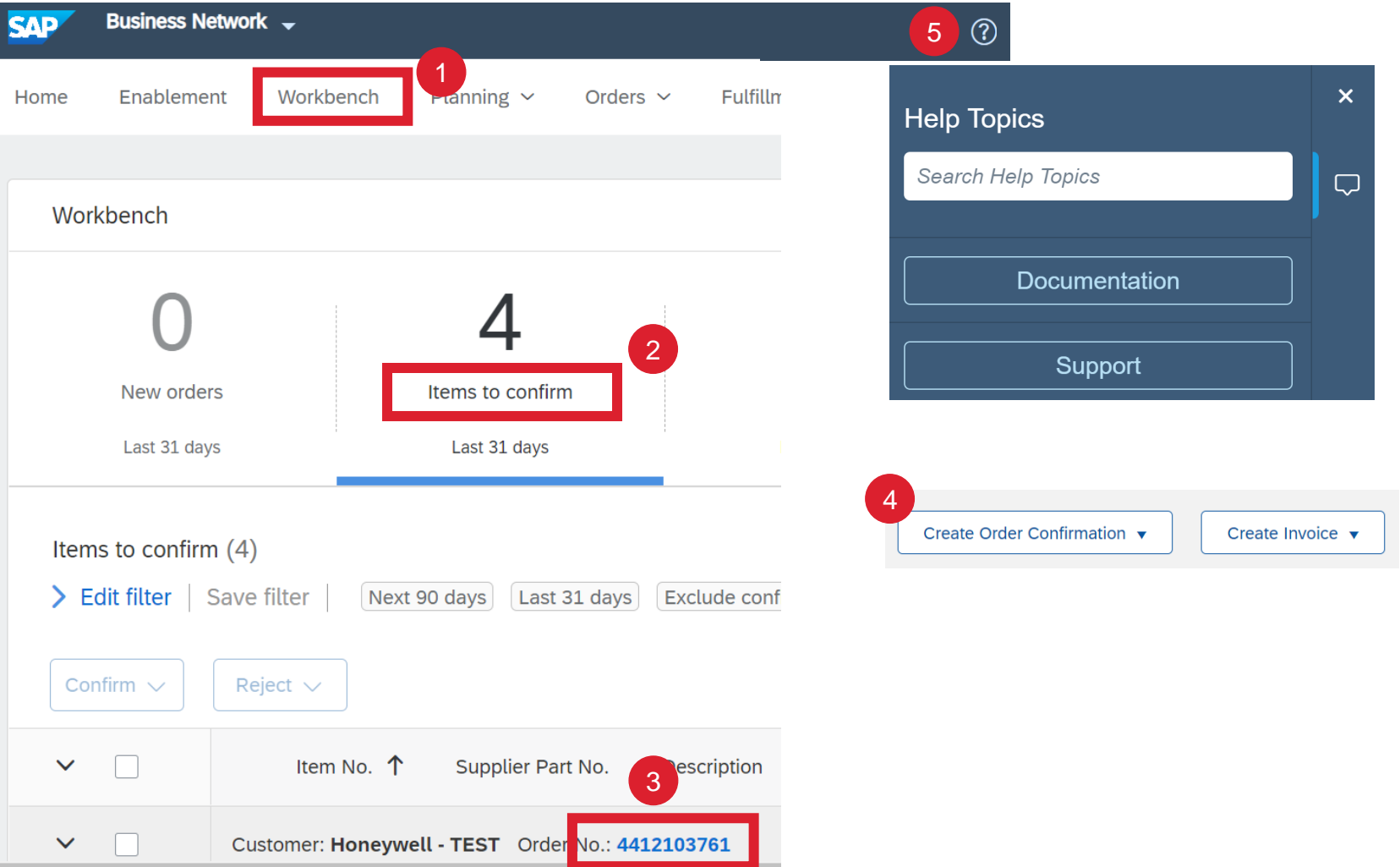


在本快速参考指南中: **我们展示如何通过交互式订单流程完成任务**

- 注册标准帐户**
- 接收由 **ordersender-prod@ansmtp.ariba.com** 发送的交互式电子邮件订单
 - 单击“处理订单”按钮
 - 注意:** 在单击处理订单按钮之前, 请在公司内部讨论并指定管理员
 - 注册或登录
 - 审阅帐户:** 如果您想审阅公司的现有帐户, 请单击此处
 - 使用现有帐户:** 登录以使用现有帐户.
 - 创建新帐户:** 注册以创建新的标准帐户
 - 配置您的帐户:**
 - 审查您的公司信息
 - 输入您的管理员帐户信息
 - 接受使用条款和隐私声明
 - 点击“创建帐户”或“注册”
 - 如果在注册后提示您再次查看现有帐户的部分, 请单击“继续创建帐户”以继续.



注意: 如果标准帐户是从标准帐户 订单 邀请注册的, 则无法再将 订单 合并到现有企业帐户 (如果适用) 。



- 处理第一个采购订单**
- 在您登录后 supplier.ariba.com 您需要:**
- 单击“工作台”选项卡以访问SAP业务网络中所有已接收和已发送的文档
 - 单击需要确认的项目
 - 单击采购订单
 - 单击页面顶部显示的按钮之一以触发操作以开始使用
 - 如果您需要帮助, 请单击 Ariba 门户右上角的“?”.

注意: 不允许更改订单。请联系您的采购经理进行审核。