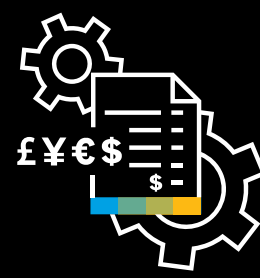


# SAP Business Network

## Modelo de taxas de conta empresarial



### VOCÊ SABIA?

**93,1%** dos fornecedores ativos no SAP Business Network realizam transações gratuitas

Uma conta empresarial de fornecedor no SAP Business Network desbloqueia **recursos estendidos para melhorar a colaboração com seus clientes**. Você vai automatizar mais transações, ganhar visibilidade, melhorar a conformidade e se beneficiar com o suporte e os serviços estendidos.

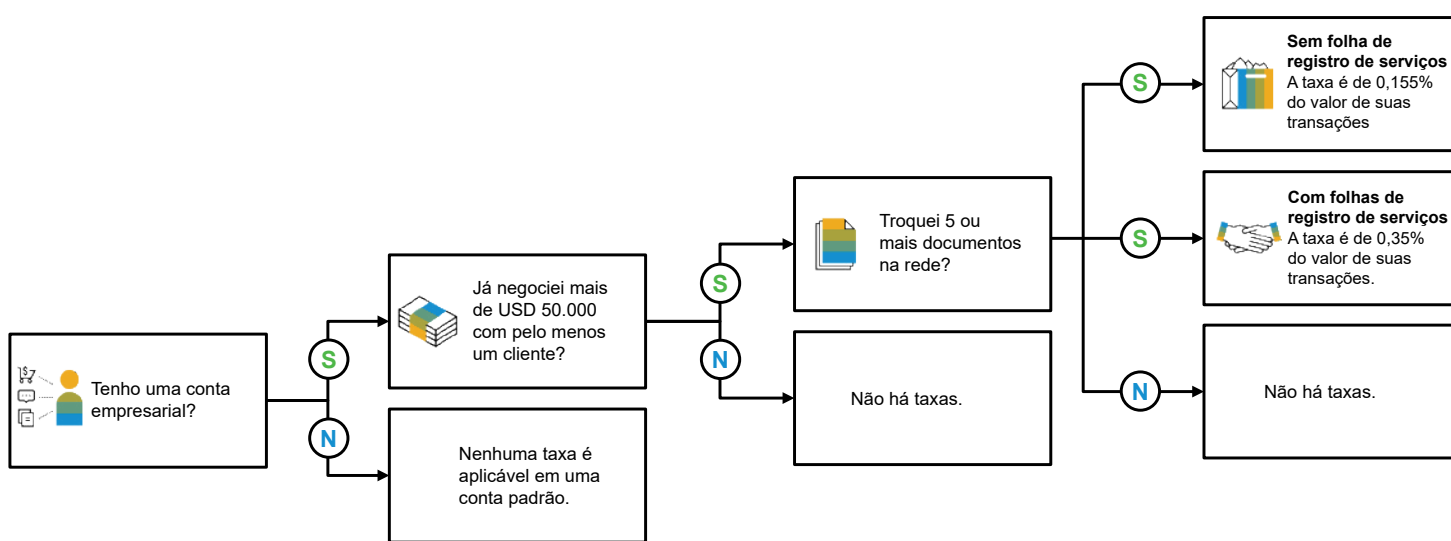
O modelo de taxa de conta empresarial é detalhado abaixo.

### COM TAXAS OU SEM TAXAS?

Como fornecedor no SAP Business Network, você só paga taxas sob as seguintes condições:

- Você tem uma conta empresarial
- Você chega aos dois limites em qualquer relacionamento com o cliente:
  - Você realizou transações acima de US\$ 50.000 de pedidos ou faturas
  - Você trocou pelo menos 5 documentos

O fluxograma abaixo ilustra se e como a taxa de transação é cobrada.



### MODELO DE TAXA

Se sua conta empresarial for debitável, a taxa será composta por dois componentes: a taxa de transação, com base no valor do documento, e a taxa de assinatura, com base no número de documentos.

#### Taxa de transação (Faturada trimestralmente)

A taxa de transação é uma porcentagem do valor dos pedidos de compra ou faturas trocados, o que for maior.

#### Taxas de assinatura (cobradas anualmente)

A taxa de assinatura é um valor definido com base no nível da sua conta, determinado pelo número de documentos anuais (1) que você negocia em todos os relacionamentos com clientes.

0,155% do valor transacionado para relacionamentos sem folhas de registro de serviços (3)
0,35% do valor transacionado para relacionamentos com folhas de registro de serviços (3)
Limitado a USD 20.000 por relacionamento com o cliente

Número de documentos por ano	Nível de assinaturas	Taxa anual
5 a 24 documentos ou < USD 250.000 (2)	Bronze	USD 50
25 a 99 documentos	Prata	USD 750
100 a 499 documentos	Ouro	USD 2.250
Mais de 500 documentos	Platina	USD 5.500



- Somente pedidos de compra, faturas e folhas de registro de serviços são considerados documentos debitáveis. Todos os outros documentos (confirmações de pedido, avisos de entrega...) são excluídos da contagem de volume de documentos.
- Os fornecedores que realizam transações inferiores a USD 250.000 anualmente são colocados automaticamente no nível de taxa anual mais baixo, independentemente do número de documentos negociados.
- As folhas de registro de serviços são usadas para registrar serviços conforme eles são realmente executados com referência às especificações do pedido de compra. Em geral, você só pode inserir uma fatura para um pedido depois de a folha de registro de serviços também ter sido aceita. Só são cobradas folhas de registro de serviços aceitas.

### Exemplos de custo anual total

- Um fornecedor que trocou 32 documentos com um valor total de transação de **USD 120.000** em um relacionamento com cliente sem folhas de registro de serviços é colocado no nível Bronze e paga **USD 236 por ano**  $((120.000 * 0,155\%) + 50)$ .
- Um fornecedor que trocou 250 documentos e um valor total de transação de **USD 600.000** em um relacionamento com o cliente sem folhas de registro de serviços é colocado no nível Ouro e paga **USD 3.180 por ano**  $((600.000 * 0,155\%) + 2.250)$ .
- Um fornecedor que trocou 80 documentos e um valor total de transação de **USD 250.000** em um relacionamento com o cliente, incluindo folhas de registro de serviços, é colocado no nível Prata e paga **USD 1.625 por ano**  $((250.000 * 0,35\%) + 750)$ .
- Um fornecedor que trocou 3 documentos e um valor total de transação de **USD 120.000** não paga taxas.

### SUA PRIMEIRA FATURA DO SAP BUSINESS NETWORK

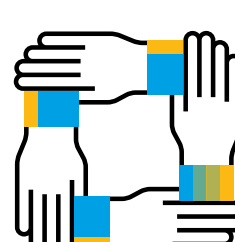
Quando seu valor de transação ou volume de documentos exceder o limite gratuito, você vai se tornar um fornecedor debitável e deverá pagar taxas de assinatura. Quando isso ocorre, o SAP Business Network totaliza sua contagem de documentos históricos em todos os relacionamentos com clientes, até três meses, se disponíveis, e atualiza esse valor para determinar seu nível de assinatura para o ano seguinte. A data em que suas transações serão cobradas pela primeira vez é a data de aniversário. A cada ano nessa data, seu nível de assinatura é reavaliado. Esta reavaliação é baseada na sua contagem total de documentos negociados durante os últimos 12 meses.

### MAIS INFORMAÇÕES



#### Calcular suas taxas

Use nossa [calculadora de taxas](#) online para obter uma estimativa das taxas anuais para sua conta empresarial.



#### Assistência ao fornecedor

Para obter mais informações e suporte em nosso Centro de ajuda, clique no sinal? No canto superior direito de sua [página de acesso](#) do fornecedor.

### Tabela de conversão de moeda

O faturamento está nas seguintes moedas, com base em sua região. Se você não estiver realizando transações em USD, use as tabelas abaixo para encontrar o valor correspondente em sua moeda local.

Moeda	Limite de transação	Limite de taxa de transação	Limite de transações do nível Bronze
Dólar americano	USD 50.000	USD 20.000	USD 250.000
Dólar canadense	CAD 65.000	CAD 26.000	CAD 325.000
Dólar australiano	AUD 68.250	AUD 27.300	AUD 341.250
Real brasileiro	BRL 250.000	BRL 100.000	BRL 1.250.000
Peso chileno	CLP 44.300.000	CLP 18.000.000	CLP 221.500.000
Euro	EUR 43.250	EUR 17.300	EUR 216.250
Libra esterlina	GBP 38.750	GBP 15.500	GBP 193.750
Franco suíço	CHF 49.500	CHF 19.800	CHF 247.500
Rand sul-africano	ZAR 950.000	ZAR 380.000	ZAR 4.800.000

### Determinação de preço de pacote de assinatura

Moeda	Bronze	Prata	Ouro	Platina
Dólar americano	USD 50	USD 750	USD 2.250	USD 5.500
Dólar canadense	CAD 50	CAD 750	CAD 2.250	CAD 5.500
Dólar australiano	AUD 50	AUD 750	AUD 2.250	AUD 5.500
Real brasileiro	BRL 250	BRL 3.700	BRL 11.100	BRL 27.200
Peso chileno	CLP 45.000	CLP 665.000	CLP 1.995.000	CLP 4.900.000
Euro	EUR 45	EUR 670	EUR 2.000	EUR 4.900
Libra esterlina	GBP 35	GBP 500	GBP 1.500	GBP 3.770
Franco suíço	CHF 50	CHF 740	CHF 2.200	CHF 5.450
Rand sul-africano	ZAR 950	ZAR 14.500	ZAR 43.000	ZAR 105.000