

Ariba Network

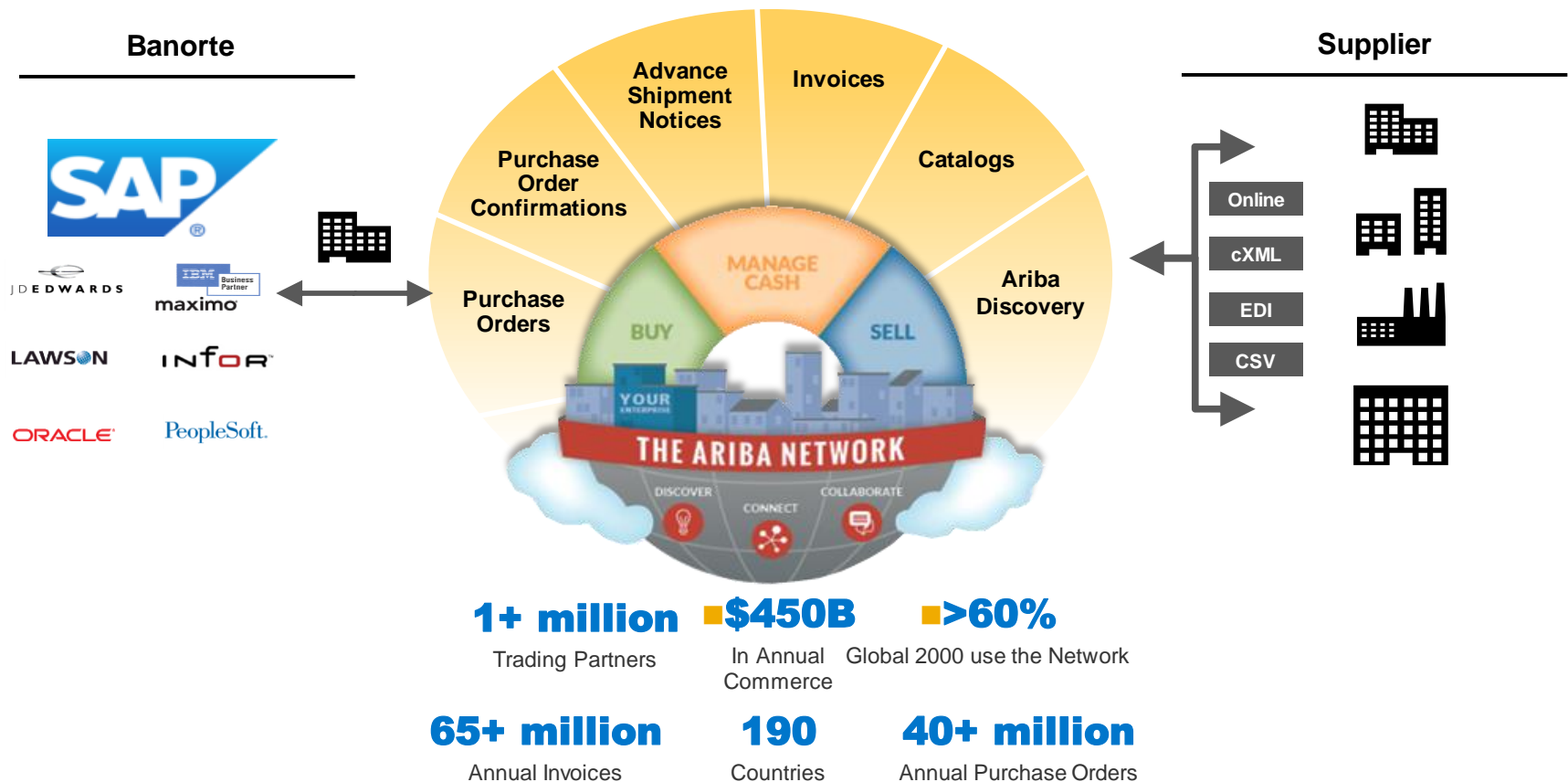
Guía de Inicio Rápido

Contenido

- 1. Generalidades del Ariba Network**
- 2. Beneficios del Ariba Network**
- 3. Valor de Ariba Network y Cuotas a proveedores**
- 4. Inicio Rápido**
 - I. Proceso de Registro
 - II. Configuración de la cuenta
 - III. Creación de facturas
 - IV. Archivo de Facturas
- 5. Asistencia del Ariba Network**

Ariba Network: la red empresarial líder

Su cliente Banorte seleccionó Ariba Network como su proveedor de transacciones electrónicas. Al ser un proveedor de confianza. Banorte lo invita a unirse al Ariba Network y empezar a realizar transacciones electrónicas con él.



Usando sus sistemas existentes, ¿qué pasaría si pudiera...



Colaborar de forma inmediata con los socios comerciales?

- Acceso inmediato a la herramienta de creación de facturas en línea
- Automatización y publicación de catálogos para sus compradores en menos de 8 semanas



Pasar las transacciones electrónicas a papel?

- Cerrar tratos hasta con un 75% más rápido
- Aumento del 75 % de la productividad en el procesamiento de órdenes a través de cXML
- 80 % de incremento en la precisión de las órdenes a través de PunchOut



Identificar errores y corregirlos antes de que sucedan?

- 64 % de disminución de intervención manual



Realizar un seguimiento de las facturas y el estado de los pagos en línea en tiempo real y además acelerar las cuentas por cobrar?

- 62 % de reducción en pagos tardíos
- 68 % de mejora en la asociación de pago y factura



Reconocer oportunidades que se está perdiendo y tener la capacidad de comerciar internacionalmente?

- 15 % de aumento en la retención de clientes
- 30 % de crecimiento en las cuentas existentes
- 35 % de crecimiento en nuevas empresas

Tarifas del proveedor

5 y más documentos?	Más de \$ 50K?	Uso
NO	NO	GRATUITO
SÍ	NO	GRATUITO
NO	SÍ	GRATUITO
SÍ	SÍ	DE PAGO

- GRATUITO para todos los vendedores que se inscriban y comiencen a realizar transacciones
- Sin recargos para proveedores con varias divisiones, unidades de negocio o compañías subsidiarias que utilizan Ariba Network
- Documentos se consideran pedidos de compra y facturas

Ejemplos			
Volumen	Suscripción	Transacción	Total Anual
60 documentos \$ 35K USD	Standard - \$0 USD	\$0 USD	\$0 USD
4 documentos \$500K USD	Standard - \$0 USD	\$0 USD	\$0 USD
60 documentos \$500K USD	Silver - \$750 USD	\$775 USD	\$1525 USD

Tarifas de transacción

Facturado cada trimestre

0,155% del volumen de transacciones

Un tope máximo de \$ 20.000 USD / año (por relación comercial)



Tarifas de suscripción

Facturado una vez al año

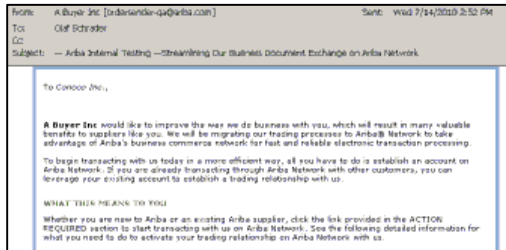
Recuento anual de documentos	Suscripción	Cuotas anuales
En <u>todas</u> las relaciones con los clientes		
5 a 24 documentos	Bronze	\$50 USD
25 a 99 documentos	Silver	\$750 USD
100 a 499 documentos	Gold	\$2,250 USD
500 y más documentos	Platinum	\$5,500 USD

Información General de las Subscripciones

Nivel de Suscripción	Descripción
Standard	La suscripción Standard sin costo le proporciona las herramientas necesarias para gestionar sus documentos clave –pedido hasta el cobro del Ariba Network. Incluye la función de reportes , reposición y estado de documentos, administración de la cuenta, PunchOut y catálogos CIF, y el acceso a un formulario web gratuito para el servicio de atención al cliente de Ariba..
Bronze	Este nivel de suscripción ofrece propuestas ilimitadas y una respuesta a un comprador que ha publicado un RFI/RFQ a través de Ariba Discovery . La orientación personalizada por parte de nuestro equipo de consulta a proveedores comerciales le ayuda a optimizar su cuenta para una mejor colaboración con múltiples clientes. Además, tiene acceso a los cursos de formación de comercio colaborativo y pudiendo demostrar su experiencia por medio de insignias digitales que denoten sus habilidades en el comercio electrónico.
Silver	Incluye dos oportunidades de respuesta gratis en Ariba Discovery , uso ilimitado de EDI y cXML- protocolos de integración base, y asistencia técnica ilimitada post-implementación, permitiéndole automatizar el envío y recepción de documentos entre sus sistemas y clientes a través de Ariba.
Gold	Incluye respuestas a oportunidades de negocio ilimitadas gratis a través de Ariba Discovery. Puede obtener beneficios de las transacciones automatizadas “touchless” con adaptadores de integración para conectar los sistemas de contabilidad compatibles con la red de Ariba para el intercambio de documentos automatizado. Acceso prioritario y personalizado al equipo de consultoría de comercio de proveedores, asesoramiento y recursos de expertos para sacar el máximo provecho de su suscripción en la red de Ariba.
Platinum	Haga del comercio colaborativo una ventaja competitiva con soluciones de conectividad, asistencia y validación extensas que lo ayudan a proporcionar una colaboración totalmente automatizada y sin problemas. El pase al Ariba Live de Sap le da acceso a conocimientos profundos de comercio electrónico y la oportunidad excepcional de establecer contacto con prospectos y clientes clave.

¡Bienvenido al Ariba Network!

1 Abre la carta de invitación



2 Regístrate:

- Nuevo Usuario
- Usuario Existente

Nuevo usuario	Usuario existente
<p>¿Es usted nuevo en Ariba Network? Si no tiene una cuenta y desearía participar, haga clic en Regístrate ahora. Al registrarse en Ariba Network establecerá una relación comercial con el cliente que se lo solicita. Su nueva cuenta será también visible a otras organizaciones compradoras en Ariba Network.</p> <p>Puede ver información adicional sobre su cliente en el Portal de información</p> <p>Regístrate ahora</p> <p>Tengo algunas preguntas para el cliente que me ha enviado la solicitud</p>	<p>Si ya tiene una cuenta de Ariba Commerce Cloud o de Ariba Discovery, escriba su nombre de usuario y su contraseña ya existentes y haga clic en Confirmar para iniciar sesión en Ariba Network.</p> <p>Nombre de usuario: <input type="text"/></p> <p>Contraseña: <input type="password"/> ¿Ha olvidado la contraseña?</p> <p>Confirmar</p>

3 Configura la cuenta

Tareas de activación				
Vea los detalles de todas las tareas pendientes y complételas. Para completar una tarea haga clic en el enlace asociado. También puede volver a abrir tareas que se hayan cerrado manualmente.				
Actividades y tareas para ExxonMobil Ver perfil Portal de información del proveedor				
Nombre de la actividad	Fecha de vencimiento	Tareas totales	Mis tareas pendientes	Tareas de comprador pendientes
▶ Cuenta	4 abr 2012	4	0	0
▶ Pedido de compra	5 may 2012	2	0	0
▶ Factura	5 may 2012	4	0	0

4 Revisa las especificaciones del proyecto

Configuración de cuenta	
Relaciones de cliente	Usuarios
Relaciones actuales Relaciones en potencia	
Prefero recibir las solicitudes de relación de la siguiente forma:	
<input type="radio"/> Aceptar automáticamente todas las solicitudes de relación <input checked="" type="radio"/> Revisar manualmente todas las solicitudes de relación	
Actualizar	
Pendiente	
Cliente	Fecha solicitada ↓
No hay artículos	
Aprobar Rechazar	
Actual	

¡Sólo lleva unos minutos!

Configuración de la cuenta

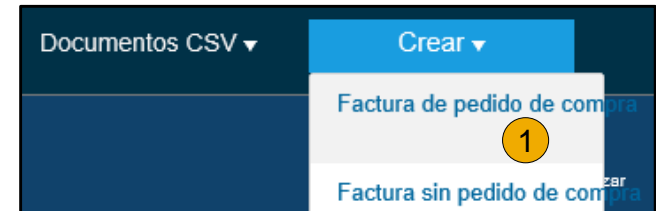
Banorte

- **NIF IVA / IMPOSITIVO** – haga click en “configuración de empresa” desde la esquina superior derecha, vaya a Perfil de la empresa y seleccione la pestaña de Negocios. En la sección Información Fiscal introduzca su NIF de IVA/impositivo (NIF, número de registro de identificación fiscal).
- **Dirección de Remesas**– haga clic en “Configuración de empresa” desde la esquina superior derecha de la pantalla y vaya a Envíos. En la sección "EFT (transferencia electrónica de fondos)/Envíos de Cheques", seleccione "Crear" y complete todos los campos requeridos señalados con un asterisco.
- **Métodos de Pago** – haga clic en Configuración de empresa y vaya a envíos. En la sección de EFT/Envío de Cheques seleccione Crear/Editar. En la sección Métodos de Pago elija una de las siguientes opciones: ACH, Cheque, Tarjeta de Crédito o Transferencia. Complete los detalles del pago. Su ID de envío será asignado y comunicado por su comprador.
- **Creación de una Cuenta de Prueba** (la cuenta de prueba es obligatoria para los proveedores integrados y de catálogos) – para crear una cuenta de prueba, haga clic en su nombre en la esquina superior derecha de la pantalla y presione la opción “Cambiar a ID de prueba.”
- **Crear usuario** con acceso a la cuenta de Ariba – haga clic en “configuración de la empresa” y vaya a Usuarios. Cree un Rol, y asigne los permisos correspondientes a las responsabilidades actuales del usuario e introduzca un nombre descriptivo del rol. Clic en el botón Crear Usuario para crear un usuario nuevo y asignarle un rol. Cada usuario necesita ser creado por separado tanto en la cuenta de producción como en la cuenta de prueba.

Factura de Pedido de compra

Para crear una factura de “PO-Flip” (o una factura derivada de una orden de compra que ha recibido a través de Ariba):

1. Desde la página de inicio de su cuenta en Ariba, haga clic en “**Crear**” y seleccione la opción “**Factura de pedido de compra**”.
2. Para la factura de pedido de compra, seleccione un **número de pedido**.
3. Haga clic en el botón **Crear Factura** y seleccione la opción Factura estándar.
4. La factura es automáticamente pre-llenada con la información del pedido de compra. **Llene todos los campos marcados con un asterisco y agregue el impuesto adecuado.** Revise su factura desde la página de **Revisión**. Si no se necesitan cambios, haga clic en **Enviar** para entregar la factura a Banorte.



Crear factura

¡Corrija los errores siguientes y envíelo otra vez

▼ Cabecera de la factura

Resumen

Pedido de compra: 17002514904

Factura N°: *

Fecha de la factura: * 7 jul 2016

ID fiscal del proveedor:

Enviar a: 123 United (Cleveland_1)

Facturar a: Cleveland, OH Estados Unidos



Archivo de Facturas

El configurar el Archivo de facturas le permite especificar la frecuencia, la inmediatez y la entrega de los archivos de factura con cremallera. Si desea utilizar esta función, por favor, siga estos pasos:

1. Desde el menú **Configuración de empresa**, seleccione **“Enrutamiento de Factura Electrónica”**
2. Haga clic en la pestaña **“Facturación y archivación de impuestos”**
3. Vaya hasta la sección **“Archivación de facturas”** y presione el enlace **“Configurar archivación de facturas”**
4. Seleccione la **frecuencia** (Dos veces al día, Diario, Semanal, Cada dos semanas o Mensual), marque la opción **“Archivar sin demora”** para archivar sin tener que esperar 30 días, y haga clic en **Iniciar**.
 - Si desea que Ariba le entregue los archivos zip de forma automática, introduzca una URL de entrega (de lo contrario, las facturas se pueden descargar desde la bandeja de salida, sección Archivo de Facturas).
 - **Nota:** Después de iniciado el **Archivar sin demora**, usted puede **Detener** el proceso o **Actualizar la Frecuencia** en cualquier momento.
5. Vaya de regreso a la pantalla de **“Facturación y archivación de impuestos”** con el fin de suscribirse a la **Archivación de documentos a largo plazo** y obtener una solución integrada de archivo. (Para más detalles hacer clic en el enlace de Condiciones y directrices).

Archivación de facturas

Ariba Network puede archivar sus facturas en formato zip. Los archivos zip no están incluidos en el servicio de retención. Ariba Network automáticamente espera 30 días para recoger todos los detalles de facturación correspondiente antes de las facturas archivadas desde la página Bandeja de salida > Facturas archivadas.

[Configurar archivación de facturas](#)

Archivación de facturas

Ariba Network puede archivar sus facturas en formato zip. Los archivos zip no están incluidos en el servicio de retención. Ariba Network automáticamente espera 30 días para recoger todos los detalles de facturación correspondiente antes de las facturas archivadas desde la página Bandeja de salida > Facturas archivadas.

☐ Dos veces al día ☐ Una vez por semana

☐ Diario

☒ Cada dos semanas

☐ Cada mes

Horario de inicio de archivo: : ☒ AM ☐ PM America/Chicago ⓘ

☐ Archivar sin demora

[Iniciar](#)

☐ Enviar archivos de factura archivados a la cola pendiente para la descarga.

☒ Enviar archivos de factura archivados a la URL para envío de facturas archivadas.

URL para envío de facturas archivadas:

[Guardar opción de envío](#)

Archivación de documentos a largo plazo

La activación del archivo a largo plazo de facturas le permite archivar facturas de impuestos para el periodo de tiempo que requieren las especificaciones para cada país. Puede ver y descargar las facturas archivadas desde la página Archivo de documentos > Documentos archivados.

☐ Activación del archivo de facturas a largo plazo. Vea las [condiciones y directrices](#) para el servicio opcional de

Capacitación y Recursos

Portal del Proveedor de Banorte

1. Desde el menú **Configuración de empresa**, seleccione **Relaciones de cliente**
2. Haga clic en el nombre de su cliente para ver las siguientes presentaciones y aprender más sobre como realizar operaciones con Banorte:
 - Guía Configuración de Cuenta
 - Guía de Inicio Rápido

Configuración de cuenta

Relaciones de cliente Usuarios Notificaciones

Relaciones actuales Relaciones en potencia

Prefiero recibir las solicitudes de relación de la siguiente forma:

☒ Aceptar automáticamente todas las solicitudes de relación ☐ Revisar manualmente todas las solicitudes de relación

Actualizar

Pendiente

Cliente	Fecha solicitada ↓
No hay artículos	

↳ Aprobar Rechazar

Actual

Cliente	Fecha de aprobación ↓
<input type="checkbox"/> Ariba Inc.	30 jun 2011

↳ Rechazar

Configuración de empresa Test

TEST VENDOR ANID AN0100

Perfil de la empresa

Configuración de cuenta

Relaciones de cliente 1

Usuarios

Notificaciones

Configuración de Network

Enrutamiento de pedido electrónico

Enrutamiento de factura electrónica

Pagos acelerados

Envíos

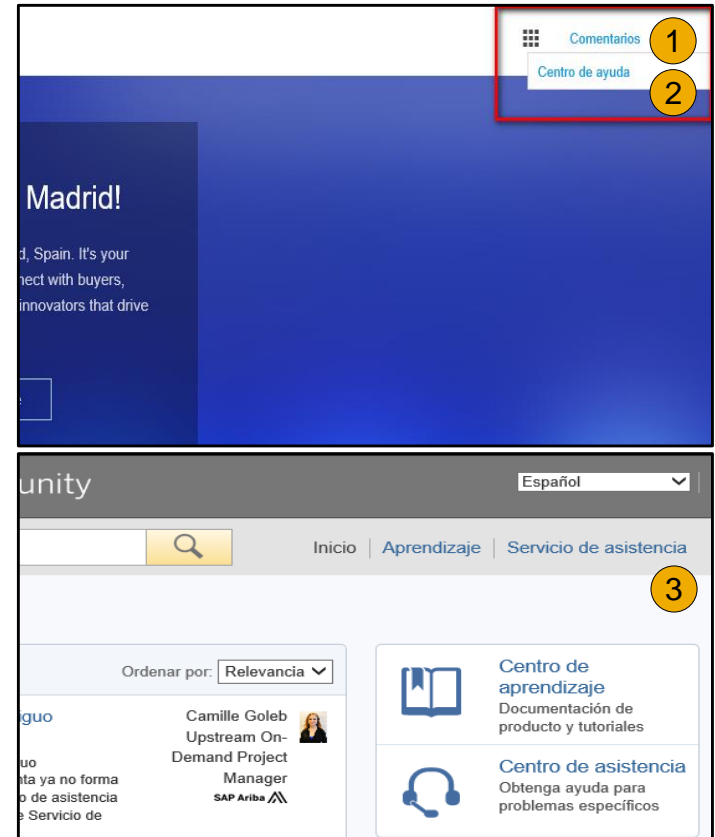
Notificaciones de Network

Capacitación y Recursos

Documentación Estándar del Ariba Network

1. Vaya a: <http://supplier.ariba.com> y haga clic en el enlace de **Centro de Ayuda**.
2. Haga clic en **Ver más**.
3. Haga clic en **Centro de Aprendizaje** para ver la documentación de producto. El Centro de Aprendizaje se ha creado para los usuarios interesados en la documentación técnica del producto. El Centro de Aprendizaje fue diseñado para que pueda navegar por la biblioteca completa de documentación del producto y tutoriales.

Nota: Solo un subconjunto de documentos está disponible en un estado pre-inicio de sesión. Para tener acceso al contenido completo, ingrese a su cuenta en el Ariba Network.

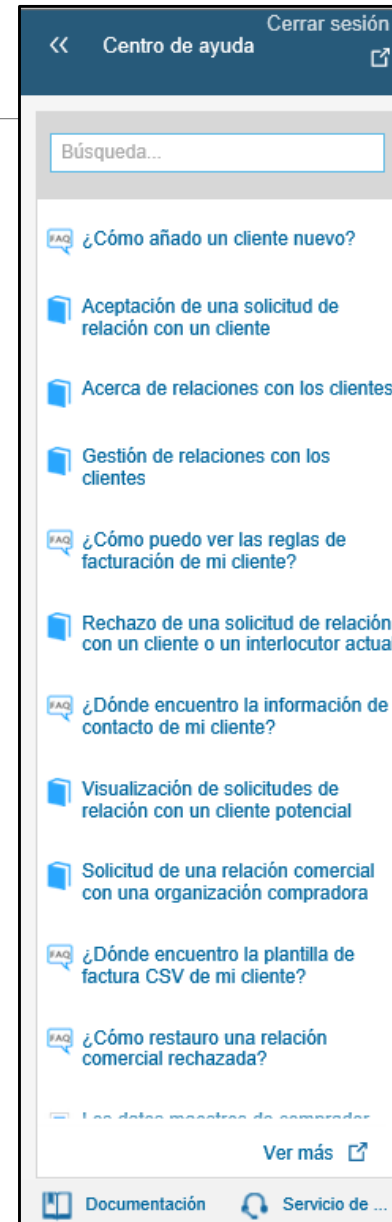


Capacitación y Recursos

Documentación Estándar del Ariba Network

Desde su cuenta en Ariba Network:

1. Clic en **Centro de Ayuda** para tener acceso a la Documentación Estándar.
2. Dependiendo de la sección en la que se encuentre dentro de su cuenta, el contenido se actualizará automáticamente para reflejar las herramientas más apropiadas en relación con los elementos de la pantalla. También puede escribir en la búsqueda de palabras clave para ajustar el contenido mostrado.
3. Haga clic en **Documentación** (al final)
4. Vea la documentación disponible para el administrador de cuenta del Ariba Network.



Capacitación y Recursos

Documentación estándar del Ariba Network y enlaces útiles

Enlaces útiles

- **Página de proveedores miembros del Ariba Network-** <http://www.ariba.com/suppliermembership>
- **Preguntas frecuentes y otros temas-** <https://connect.ariba.com/anfaq.htm>
- **Estadísticas de la nube de Ariba–** <http://trust.ariba.com>
 - Información detallada y últimas noticias sobre problemas con el producto, así como tiempo planeado de inactividad –si lo hay- durante algún día en especial.
- **Ariba Discovery -** <http://www.ariba.com/solutions/discovery-for-suppliers.cfm>
- **Noticias del Ariba Network -** <http://netstat.ariba.com>
 - Información sobre el tiempo de inactividad, nuevos lanzamientos y nuevas características.

¿A quién debe contactar?

Asistencia al proveedor durante la implementación

- **Asistencia durante el registro o configuración del Ariba Network**
Por favor contáctenos en banortehabilitacion@ariba.com para cualquier pregunta relacionada con el registro, configuración, cuotas o preguntas generales relacionadas con el Ariba Network.
- **Asistencia en el proceso de negocio con Banorte**
Para preguntas relacionadas con el negocio, por favor contacte al Equipo de Habilitación de proveedores de Banorte en el siguiente correo alessandra.quiroga.acevedo@banorte.com

Asistencia después de la activación

- **Centro de Ayuda del Ariba Network** (mencionado en páginas anteriores). Puede acceder a esta herramienta a través de su cuenta en Ariba (esquina superior derecha).

¡Gracias por unirse al Ariba Network!



© 2016 SAP SE or an SAP affiliate company. All rights reserved.

No part of this publication may be reproduced or transmitted in any form or for any purpose without the express permission of SAP SE or an SAP affiliate company.

SAP and other SAP products and services mentioned herein as well as their respective logos are trademarks or registered trademarks of SAP SE (or an SAP affiliate company) in Germany and other countries. Please see <http://global12.sap.com/corporate-en/legal/copyright/index.epx> for additional trademark information and notices.

Some software products marketed by SAP SE and its distributors contain proprietary software components of other software vendors.

National product specifications may vary.

These materials are provided by SAP SE or an SAP affiliate company for informational purposes only, without representation or warranty of any kind, and SAP SE or its affiliated companies shall not be liable for errors or omissions with respect to the materials. The only warranties for SAP SE or SAP affiliate company products and services are those that are set forth in the express warranty statements accompanying such products and services, if any. Nothing herein should be construed as constituting an additional warranty.

In particular, SAP SE or its affiliated companies have no obligation to pursue any course of business outlined in this document or any related presentation, or to develop or release any functionality mentioned therein. This document, or any related presentation, and SAP SE's or its affiliated companies' strategy and possible future developments, products, and/or platform directions and functionality are all subject to change and may be changed by SAP SE or its affiliated companies at any time for any reason without notice. The information in this document is not a commitment, promise, or legal obligation to deliver any material, code, or functionality. All forward-looking statements are subject to various risks and uncertainties that could cause actual results to differ materially from expectations. Readers are cautioned not to place undue reliance on these forward-looking statements, which speak only as of their dates, and they should not be relied upon in making purchasing decisions.