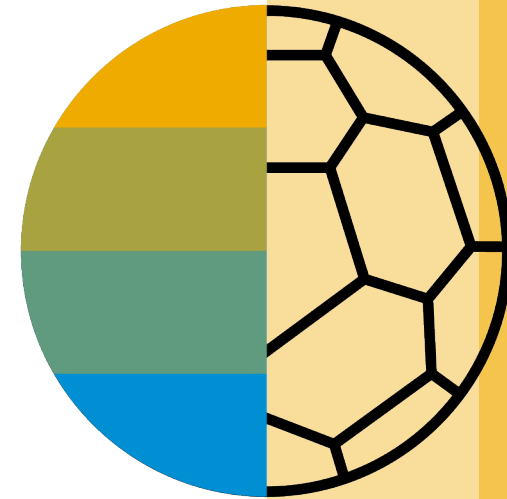


# Sommet des fournisseurs de Google/Alphabet

Le son passe par les enceintes ou le casque de votre ordinateur



# Objectifs du jour



Présentation des intervenants



Initiative de Google/Alphabet



Description de l'impact et des avantages



Présentation des prochaines étapes



Questions et réponses



## Vision

Google se lance dans une **simplification** de leur processus source to pay en utilisant Ariba Network pour leurs échanges avec les fournisseurs, bénéficiant ainsi d'une plus grande **automatisation** et d'une **coordination des flux**.



## Nos Objectifs Collaboratifs

### Rapidité



Grâce à des processus business plus efficaces

### Conformité



En simplifiant la manière d'adhérer aux politiques et pratiques commerciales

### Information



En permettant l'accès aux données qui supportent nos échanges

*Note: Google a commence le déploiement de SAP Ariba en Q4 2019. Les fonctionnalités seront lancées et communiquées aux fournisseurs de manière ciblée et par vague.*

# Pourquoi un réseau professionnel ?

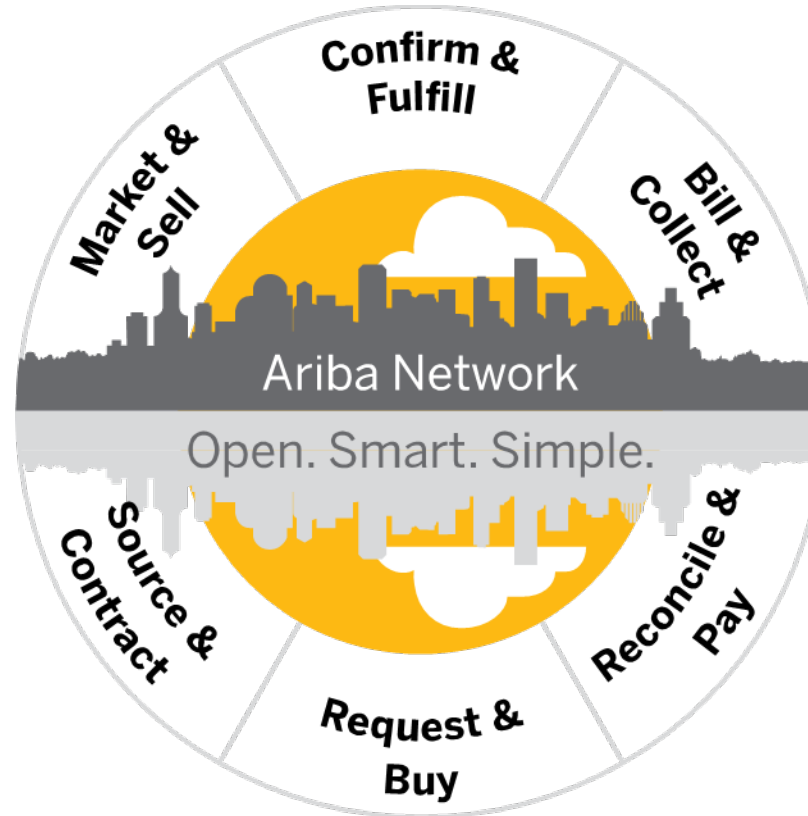


Participants acheteurs

Entreprises  
internationales

PME

Acheteurs  
individuels



Participants fournisseurs

Articles directs

Articles indirects

Services

# Pourquoi Ariba Network ?

**Le plus grand réseau commercial au monde avec plus de 1 000 milliards de dollars en transactions**

- Aidez des acheteurs du Forbes Global 2000 à trouver vos produits et services
- Bénéficiez d'une expertise, d'expérience et de conseils



**Point d'accès unique pour la collaboration commerciale**

- Gérez les contacts, propositions, contrats, commandes, factures et paiements.
- Collaborez avec de nombreux clients



**Une plateforme qui s'adapte à votre stratégie commerciale**

- Un vaste choix d'options de transactions
- Utilisez différents navigateurs, formats, langues et devises



# SAP Ariba vous aide à ...



Réduction moyenne des coûts opérationnels de 60 %

## Réduire vos coûts

Réduisez l'utilisation de papier

Éliminez les coûts d'envoi

Réduisez les coûts associés aux ressources utilisées pour générer/remanier les factures



**Croissance de 30 % dans les comptes existants**  
**Hausse de 35 % du nombre de nouveaux contrats**

## Augmenter votre chiffre d'affaires

Vos clients peuvent vous chercher à l'aide du réseau Ariba dans le monde entier

Établissez de nouvelles relations client avec Ariba Discovery

Publiez vos catalogues pour des milliers d'acheteurs



**Augmentation de 15% de la fidélisation des clients**

## Satisfaire vos clients

Appuyez la stratégie commerciale de vos clients

Devenez leur fournisseur privilégié

Simplifiez le processus de communication

**Transformation de vos opérations et augmentation de l'efficacité de 80 %**



## Organiser vos activités

Regroupez les relations client dans un seul compte

Stockez facilement vos bons de commande et factures

Optimisez votre visibilité sur les dépenses et les paiements des clients

**Diminution des retards de paiement de 62 %**



## Recevoir vos paiements plus rapidement

Votre facture arrive directement au contact concerné dans le flux d'approbation

Aucune confirmation nécessaire par e-mail/téléphone pour les commandes

Certitude que toutes les informations de commande sont complètes et précises

Prévention des erreurs grâce aux contrôles système

# Application SAP Ariba Supplier Mobile

## Visibilité sur l'activité

Evolution des bons de commande

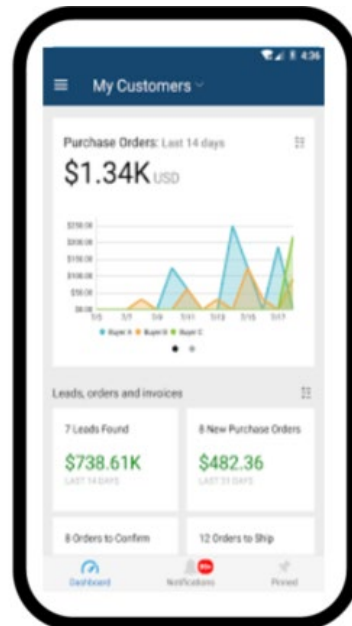
Ancienneté des factures

Bons de commande et factures  
par client

## Accès mobile

Confirmer le bon de commande

Épingler les documents importants  
pour une utilisation ultérieure



Informations

Alertes

Suivi

Transactions

## Alertes en temps réel

Accéder à l'activité du réseau

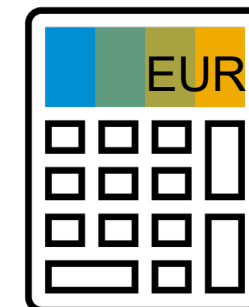
Recevoir des alertes push pour  
les événements critiques

## Suivi des activités clés

Accéder aux informations de la  
facture et du bon de commande

Rechercher les factures et bons  
de commande avec HANA

# Frais fournisseurs



## Frais de transaction (facture trimestrielle)

Moins de 5 documents* OU moins de 43 250 EUR	GRATUIT
Plus de 5 documents * ET plus de 43 250 EUR  *seulement les BdC, factures, feuilles de service et réponses aux feuilles de service	0,155% du volume échangé pour les relations sans Feuilles de service
	0,35% du volume échangé pour les relations avec Feuilles de service
	Limité à 17 300 EUR par relation client

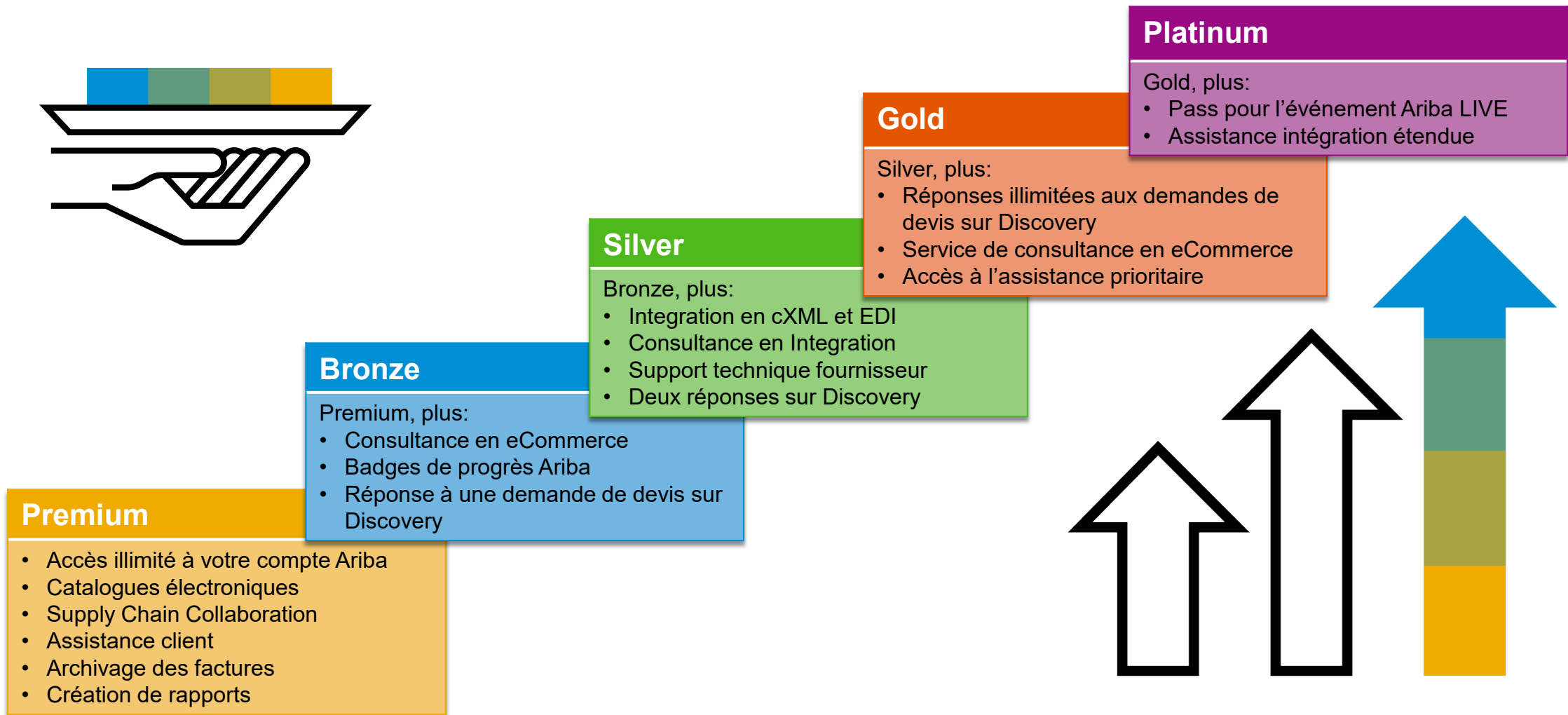


## Frais d'abonnement (facture annuelle)

Nombre annuel de documents sur toutes les relations clients	Niveau d'abonnement	Frais annuels
Jusqu'à 4 documents	Premium	€0
5 à 24 documents ou < € 216 250	Bronze	€45
25 à 99 documents et > € 216 250	Silver	€670
100 à 499 documents et > € 216 250	Gold	€2 000
500 et plus documents et > € 216 250	Platinum	€4 900



# Niveaux d'abonnement



Pour en savoir plus sur les niveaux d'abonnement, calculer vos frais et les consulter dans d'autres devises, visitez notre site web <https://www.ariba.com/ariba-network/ariba-network-for-suppliers>

# Ariba Discovery



## Trouvez des prospects qualifiés

L'enregistrement prend seulement 5 minutes et activera l'envoi de prospects qualifiés directement dans votre boîte de réception



## Économie de temps

Présentez vos services aux acheteurs qui recherchent activement de nouveaux fournisseurs



## Vente efficace

Tirez parti de la communauté Ariba Network pour présenter vos services aux acheteurs avec lesquels vous ne collaborez pas encore



## Acquisition de nouveaux clients

Accédez à 5 milliards de dollars d'opportunités publiées chaque année



## Augmentation de l'interactivité

Communiquez avec les acheteurs et les clients potentiels en temps réel

# Portail d'informations Fournisseurs et communauté d'utilisateurs Exchange

**Ariba Network**

HOME INBOX **ENABLEMENT TASKS**

**Welcome to the <buyer name> Supplier Information Portal**

This portal provides information for all suppliers that are conducting business with <buyer name> via Ariba Network.

As part of <buyer name>'s ongoing policy to continuously improve efficiency and service quality to suppliers, they are currently implementing the next stage of their overall electronic strategy to move away from paper based transactions. If during onboarding you have business-related questions, those can be sent to <buyer enablement email> or if you have Ariba Network functional questions, those can be sent to <ariba enablement email>. Many of your questions may already be answered in the topics below.

What information are you looking for?

- PROJECT NOTIFICATION LETTER**  
Overview of <buyer name> Initiative
- SUPPLIER SUMMIT**  
Hear your buyer's message regarding being part of Ariba Network
- SUPPLIER TRAINING GUIDE**  
Learn how to transact with <buyer name>
- FEES**  
Learn about SAP Ariba Supplier Subscriptions and Pricing
- LEARN HOW TO BUILD A CATALOG**  
Access the technical requirements for catalog enablement with <buyer name>
- LIVE DEMOS**  
Register for interactive sessions to learn more about Ariba Network functionality
- INTEGRATION**  
Access the technical requirements for integration with <buyer name>
- SUPPORT RESOURCES**  
We are here to help you strengthen customer relationships and grow your business

**SAP Ariba**

**Spotlight** < 1/6 >

Article

**What is Ariba Network's approach to withholding tax?**

Ariba helps buyers and suppliers improve invoice accuracy, eliminate exceptions, accelerate...

**Chris Chase**  
edited Nov 19 2015  
45 views 0 likes 0 comments

**Community Help**

Search Community...

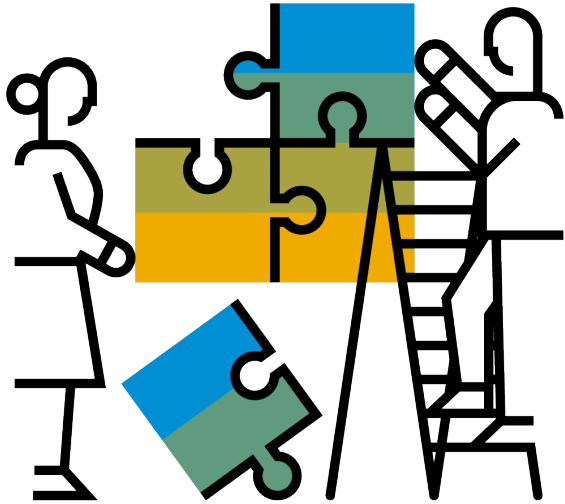
- FAQ** Why can't I find a purchase order in my account?  
2194 views 9 likes 33 comments
- FAQ** What are my options for creating and submitting...  
4636 views 6 likes 51 comments
- FAQ** How do I view my customer's invoicing rules?  
899 views 3 likes 4 comments
- FAQ** About Invoices (3:26)  
8694 views 17 likes 85 comments
- FAQ** Finding Specific Orders or Releases  
1051 views 5 likes 15 comments

View related content in new window

**Ask Community**

Document... Support

# Ressources



## Centre d'assistance pour l'enrôlement

- Création de compte
- Assistance lors de la création d'une première facture
- Configuration de vos paramètres

---

## Assistance client

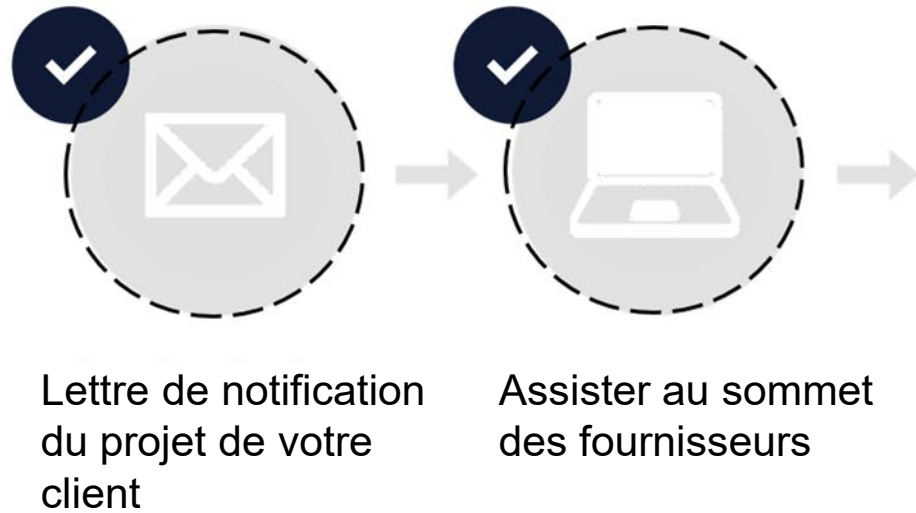
- Modification des rôles utilisateur
- Demandes de facturation
- Réinitialisation des mots de passe

---

## Démonstrations en direct

- « 30 on Thursday »
  - Sessions de témoignages client
  - Démonstrations en direct des fournisseurs
-

# Prochaines étapes



# Acceptation de la demande de relation commerciale

**SMO Buyer** has migrated to the Ariba® Network platform for electronic transaction processing. As part of this migration, **SMO Buyer** encourages you to continue your trading relationship with them

Ariba Network

Help Center >>

Welcome to Ariba® Network

SMO Buyer has invited you to join Ariba Network.

New User

Are you new to the Ariba Network? If you do not have an account and would like to participate, click **Register Now**. By signing up with the Ariba Network, you will establish a trading relationship with your requesting customer. Your new account will also be visible to other buying organizations on the Ariba Network.

Register Now

[I have further questions for my requesting customer](#)

Existing User

If you already have an Ariba Commerce Cloud or Ariba Discovery account, enter your existing username and password and click **Confirm** to log in to the Ariba Network.

Username:

Password:

[Forgot Password?](#)

Confirm

When you confirm your existing username and password, Ariba will send a notification to your requesting customer, informing them that you already have an Ariba Network account and that you have accepted their trading relationship request.

# Configuration de votre compte

The screenshot shows the 'Ariba Network' interface with the 'Network Settings' section active. A red arrow points to the 'Electronic Invoice Routing' tab, and another red arrow points to the 'Save' button. The 'Sending Method' table shows 'Invoices' and 'Customer Invoices' both set to 'Online'. The 'Notifications' section is circled in red, showing settings for 'Invoice Failure' and 'Invoice Status Change'.

**Network Settings**

Electronic Order Routing **Electronic Invoice Routing** Accelerated Payments Settlement

General Tax Invoicing and Archiving

**Capabilities & Preferences**

**Sending Method**

Document Type	Routing Method	Options
Invoices	Online	Return to this site to create invoices
Customer Invoices	Online	Save in my online inbox

**Notifications**

Type	Send notifications when...	To email addresses (one required)
Invoice Failure	<input checked="" type="checkbox"/> Send a notification when invoices are undeliverable or rejected.	* test@yourcompany.com
Invoice Status Change	<input checked="" type="checkbox"/> Send a notification when invoice statuses change.	* test@yourcompany.com

Update Profile Information 35%

# Une journée comme une autre : le rôle du fournisseur avec SAP Ariba

Disponible en anglais, allemand et français

Lien pour la version en anglais :

<https://www.youtube.com/watch?v=RIzIWhmxtzU>

Lien pour la version en allemand :

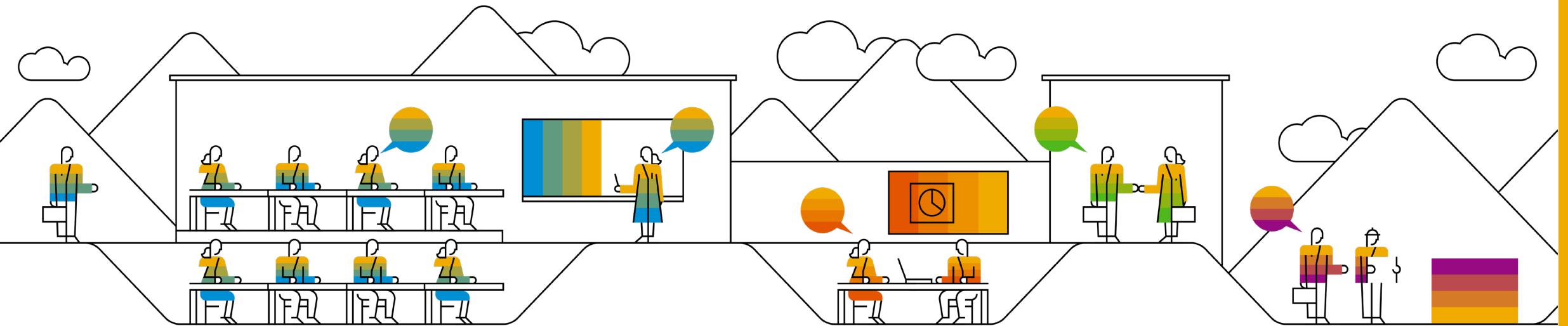
<https://www.youtube.com/watch?v=N0O0ACAu92g>

Lien pour la version en français: [https://youtu.be/6NdcD\\_Rt\\_2A](https://youtu.be/6NdcD_Rt_2A)



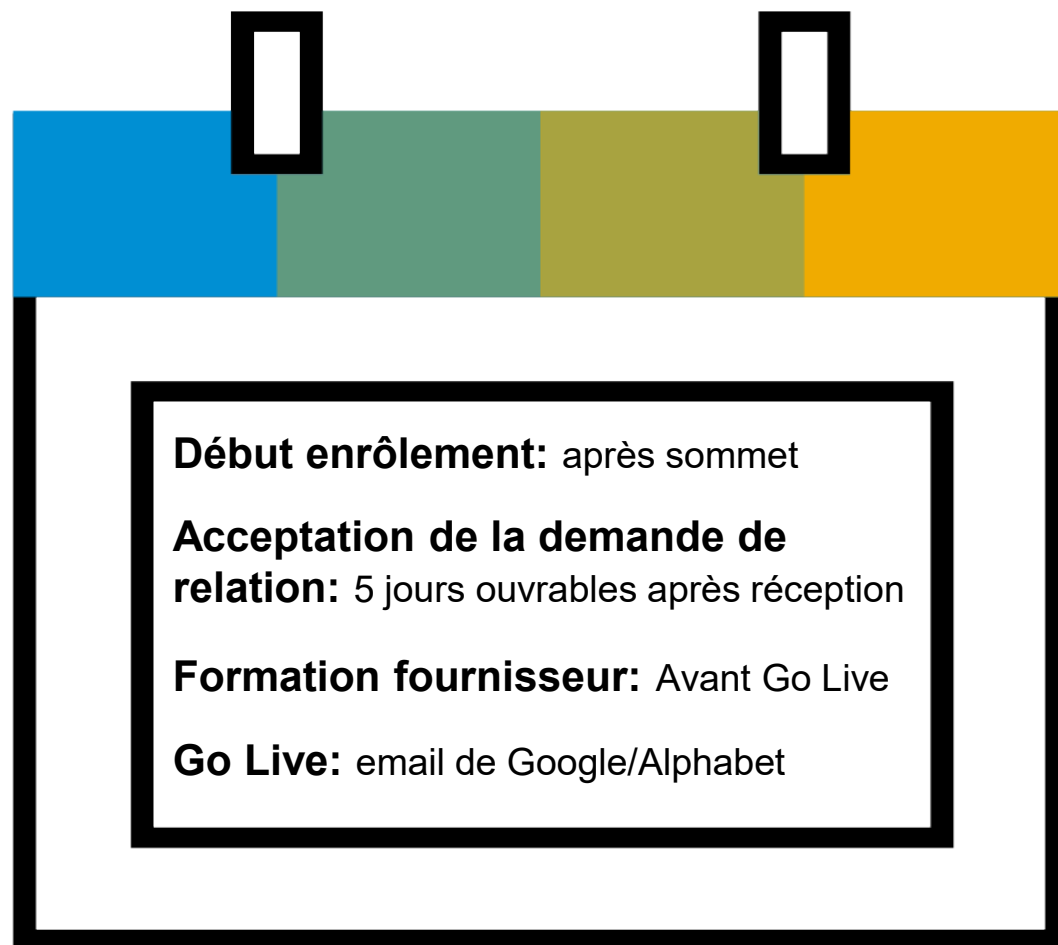
# Mise en production sur Ariba Network

Date prévue pour le début des transactions :  
**Q2 2020**



# Des questions ?

**Veillez envoyer vos questions via le widget de Q&R.**

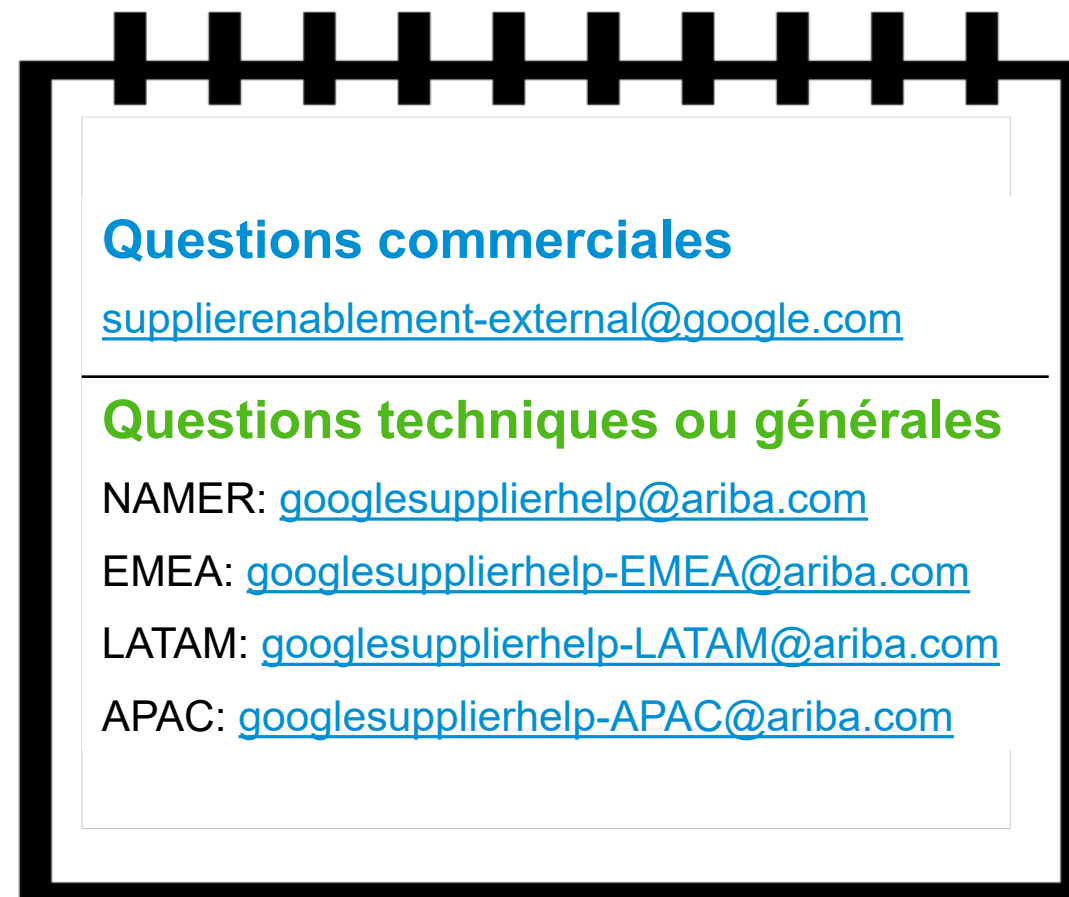


**Début enrôlement:** après sommet

**Acceptation de la demande de relation:** 5 jours ouvrables après réception

**Formation fournisseur:** Avant Go Live

**Go Live:** email de Google/Alphabet



**Questions commerciales**  
[supplierenablement-external@google.com](mailto:supplierenablement-external@google.com)

---

**Questions techniques ou générales**

NAMER: [googlesupplierhelp@ariba.com](mailto:googlesupplierhelp@ariba.com)

EMEA: [googlesupplierhelp-EMEA@ariba.com](mailto:googlesupplierhelp-EMEA@ariba.com)

LATAM: [googlesupplierhelp-LATAM@ariba.com](mailto:googlesupplierhelp-LATAM@ariba.com)

APAC: [googlesupplierhelp-APAC@ariba.com](mailto:googlesupplierhelp-APAC@ariba.com)

# Merci