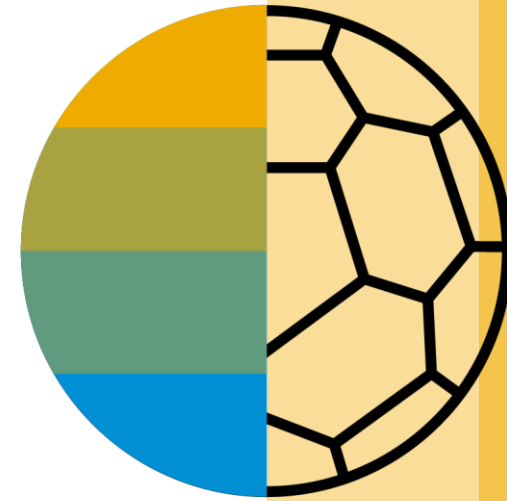


# Google/Alphabet

## Encuentro de proveedores para Ariba Network



# Objetivos de hoy



Presentación de los exponentes



Proyecto Ariba Network para **Google/Alphabet**



Impacto y ventajas



Demostración de los siguientes pasos

# Presentación de los exponentes



**Eliza Sivo**

Source to Pay Transformation  
Communications Lead

**Thomas Loitesberger**

Finance Manager,  
Google Source to Pay Team



**Gabriel de Britto**

Supplier Education Specialist



## Visión

En Google, nos proponemos **simplificar** nuestro proceso end-to-end del aprovisionamiento al pago mediante la transición de nuestro trabajo con proveedores para la plataforma Ariba Network, beneficiándonos así de la **automatización** de procesos y un **modelo de soporte coordinado**.



## Nuestros Objetivos

### Ser Más Ágiles

diseñando procesos comerciales más eficientes



### Ser Complaciente

facilitando el cumplimiento con las políticas y mejores prácticas para hacer negocios juntos



### Estar Al Corriente

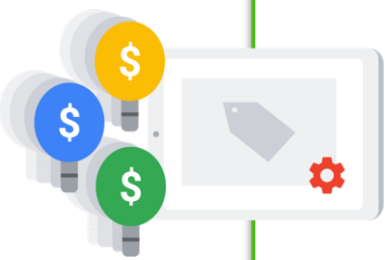
proporcionando acceso a datos integrados para respaldar nuestra relación



*Tenga en cuenta: Google comenzó su viaje implementando SAP Ariba en el cuarto trimestre de 2019. La funcionalidad se implementará y se comunicará a los proveedores de acuerdo a las difusiones específicas.*

# ¿Cómo usted usará SAP Ariba?

## Transacciones con Alphabet/Google


- 
- **Recibir NUEVAS Órdenes de Compra**
  - **Enviar NUEVAS facturas**

### Importante

- Nuevas OCs son aquellas creadas después de la puesta en marcha
- Las OCs existentes creadas antes de la puesta en marcha deben facturarse a través del canal actual

¡Como revisado en esta sesión!

## Administrando la información de su cuenta

- 
- **Actualice información de la cuenta**  
(cuenta bancaria, dirección, etc.)

### Importante

- Este es un proceso separado completado por el proveedor después de la puesta en marcha.
- Toda la información del proveedor será autogestionada

¡Busque más información en las próximas semanas!

## Plazos y expectativas

**Inicio de la habilitación:** hoy!

**Aceptación de la Solicitud de Relación Comercial:**  
Cinco días hábiles después de recibirla

**Soporte y recursos adicionales:** pronto el Portal de Información para Proveedores estará disponible

**Puesta en marcha:** reciba la confirmación de Google/Alphabet dos semanas antes de la puesta en marcha

**Envíe sus preguntas al correo:** [supplierenablement-external@google.com](mailto:supplierenablement-external@google.com)

*\*Sujeto a cambios. Si la fecha para empezar a transaccionar vía SAP Ariba cambia, Alphabet/Google le notificará.*



# ¿Por qué escoger una red empresarial?

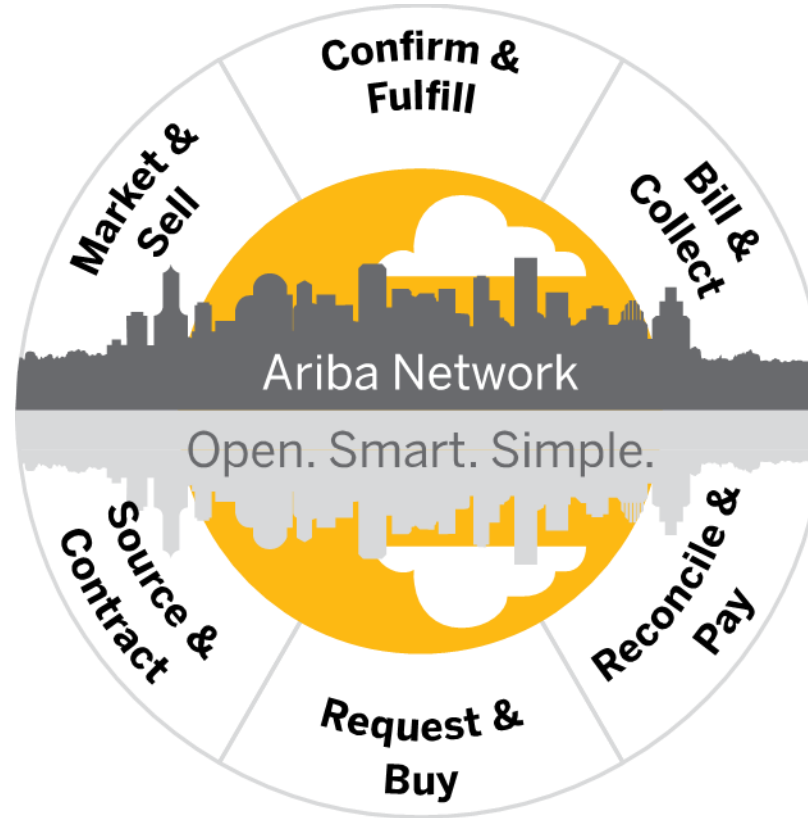


Participantes del comprador

Empresas globales

Empresas medianas

Compradores individuales



Participantes del proveedor

Materiales directos

Materiales indirectos

Servicios

# ¿Por qué escoger Ariba Network?

## La comunidad de comercio más grande del mundo, con más de 1 billón de dólares transados

- Ayude a 2.000 compradores activos de todo el mundo a encontrar sus productos y servicios
- Obtenga experiencia y asesoramiento



## Punto único de colaboración empresarial

- Gestione clientes potenciales, propuestas, contratos, pedidos, facturas y pagos
- Colabore con múltiples clientes



## Trabaja con su manera de hacer negocios

- Acceda a una amplia variedad de opciones de transacciones
- Utilice diferentes navegadores, formatos, idiomas y divisas





# SAP Ariba le ayuda a...



**Reducción media del 60 % en los costos operativos**

## Reducir costos

- Reducir el uso de papel
- Eliminar los costos de franqueo
- Reducir los costes asociados a los recursos que se utilizan para generar/revisar las facturas



**Crecimiento del 30 % en las cuentas existentes**  
**Crecimiento del 35 % en los nuevos negocios**

## Aumentar sus ingresos

- Convertirse en un proveedor fácil de encontrar para los clientes que utilizan AN en todo el mundo
- Establecer relaciones con nuevos clientes a través de Ariba Discovery
- Publicar sus Catálogos a miles de compradores



**Aumento del 15 % en la retención de clientes**

## Satisfacer a sus clientes

- Prestar soporte al plan empresarial estratégico de su cliente
- Convertirse en un proveedor favorito
- Simplificar el proceso de comunicación

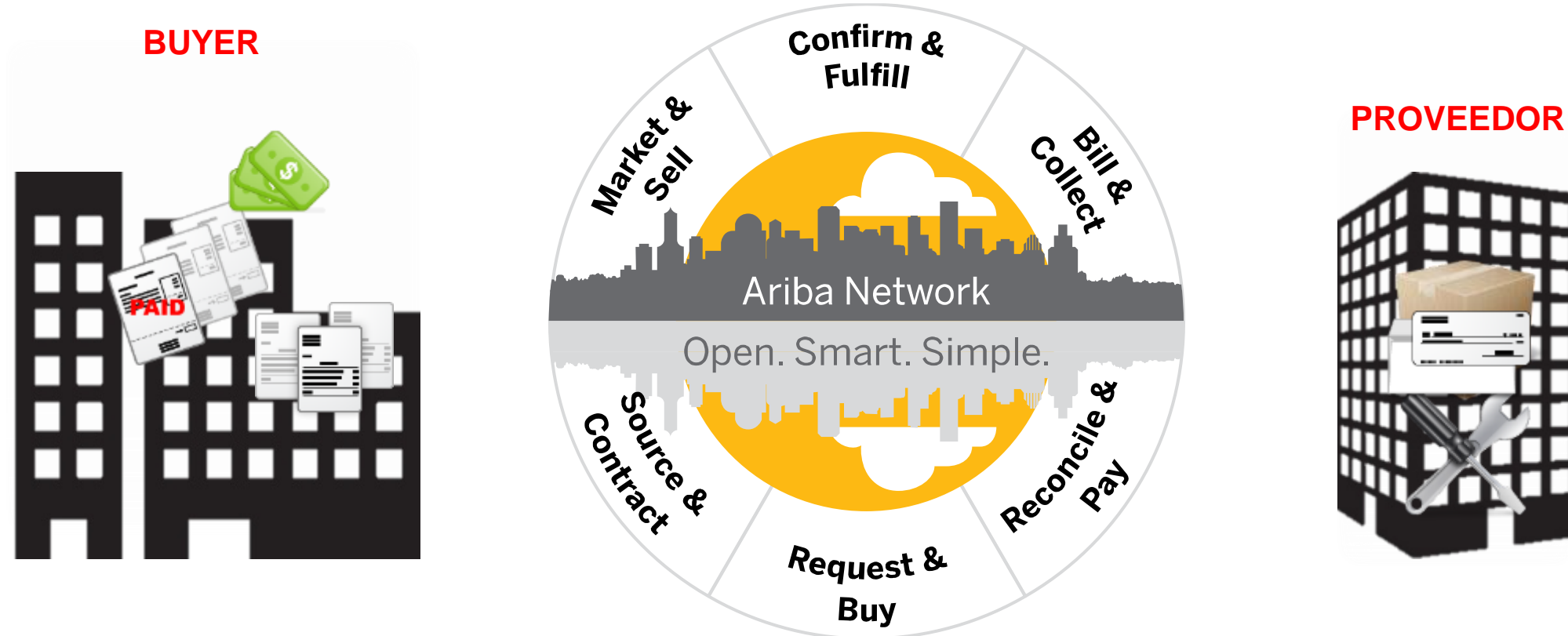
**80 % en eficiencia y transformación de las operaciones empresariales**



## Mantenerse organizado

- Agrupar las relaciones de cliente en una sola cuenta
- Disfrutar de una manera sencilla para almacenar pedidos y facturas
- Obtener una mayor visibilidad de los gastos y los pagos de los clientes

# Ciclo estándar desde el aprovisionamiento hasta el pago



# Aplicación móvil SAP Ariba Supplier

## Información empresarial

Tendencias de pedidos

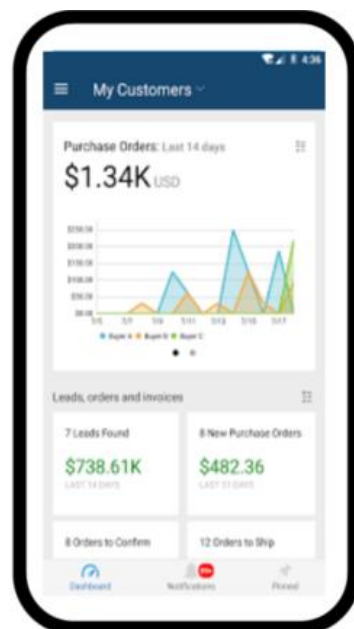
Antigüedad de las facturas

Pedidos y facturas por cliente

## Trabajo sobre la marcha

Confirmación de pedidos

Marcado de documentos importantes para su uso posterior



Información

Alertas

Supervisión

Transacciones

## Alertas en tiempo real

Visualización de actividades de la red

Recepción de alertas push en caso de situaciones cruciales para la empresa

## Supervisión de actividades clave

Visualización de la información de los pedidos y las facturas

Búsqueda de pedidos y facturas mediante HANA

# Ariba Discovery



## Reciba ofertas calificadas

Un registro rápido que solo le llevará 5 minutos activará el envío de ofertas calificadas a su bandeja de entrada



## Ahorre tiempo

Aparezca ante los compradores que están buscando nuevos proveedores activamente



## Venda de manera eficaz

Aproveche la comunidad de Ariba Network para presentarse a los compradores con los que aún no trabaja



## Consiga nuevos negocios

Aproveche 5.000 millones de dólares en nuevas oportunidades anualmente



## Aumente su capacidad de interacción

Comuníquese con compradores y clientes potenciales en tiempo real

# Integración en Ariba Network

## ¿Qué es?

Una conexión directa entre el sistema ERP de un proveedor y Ariba Network a través de una interfaz electrónica (cXML, EDI, CSV) para intercambiar órdenes de compra, confirmaciones de pedidos, notificaciones de envío y facturas a través de un proceso completamente automatizado.

## ¿Para quién es?

Proveedores con:  
Un gran volumen de documentos; Recomendado para proveedores con más de 500 documentos al año.  
Capacidad técnica en cXML / EDI  
Recursos de IT o eCommerce

cXML	Generalmente de uso general; El formato nativo de Ariba; Conexión directa con validación automática.
EDI ANSI X 12 EDIFACT D96A D01B	Interfaz con Ariba a través de VAN o AS2.
OAGIS v9.2	Tipos de conexión: AS2 / HTTPS / RNIF
PIDX v1.61	Tipo de conexión: RNIF
SAP Business One	Adaptador para vendedores que utilizan SAP Business One.
SAP SD Add-On	Complemento de vendedor gratuito para vendedores de SAP mediante el módulo de ventas y distribución
CSV	Carga manual del archivo CSV (plantilla específica del cliente) (recomendado para más de 300 facturas por mes)

# Catálogos en Ariba Network

## Opciones de Catálogos

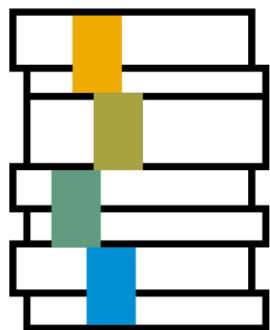


CIF (Catálogo basado en un archivo)



PunchOut: Niveles 1 y 2 (los usuarios compran en tu tienda y agregan productos o servicios a su carrito de compras)

## Beneficios



Crea con mayor precisión tus órdenes de compra.

Obtén una respuesta más rápida por parte de tu cliente.

Fomentar el cumplimiento de los procesos de contratación.

Mejorar el flujo de efectivo.

Proporciona a los usuarios una experiencia de compra simple, similar a la del consumidor.

# Un día en la vida: Proveedor en SAP Ariba



# Portal de información para proveedores y Ariba Exchange User Community

**Ariba Network**

HOME INBOX **ENABLEMENT TASKS**

**Welcome to the <buyer name> Supplier Information Portal**

This portal provides information for all suppliers that are conducting business with <buyer name> via Ariba Network.

As part of <buyer name>'s ongoing policy to continuously improve efficiency and service quality to suppliers, they are currently implementing the next stage of their overall electronic strategy to move away from paper based transactions. If during onboarding you have business-related questions, those can be sent to <buyer enablement email> or if you have Ariba Network functional questions, those can be sent to <ariba enablement email>. Many of your questions may already be answered in the topics below.

What information are you looking for?

- PROJECT NOTIFICATION LETTER**  
Overview of <buyer name> Initiative
- SUPPLIER SUMMIT**  
Hear your buyer's message regarding being part of Ariba Network
- SUPPLIER TRAINING GUIDE**  
Learn how to transact with <buyer name>
- FEES**  
Learn about SAP Ariba Supplier Subscriptions and Pricing
- LEARN HOW TO BUILD A CATALOG**  
Access the technical requirements for catalog enablement with <buyer name>
- LIVE DEMOS**  
Register for interactive sessions to learn more about Ariba Network functionality
- INTEGRATION**  
Access the technical requirements for integration with <buyer name>
- SUPPORT RESOURCES**  
We are here to help you strengthen customer relationships and grow your business

**SAP Ariba**

**Spotlight**

Article

**What is Ariba Network's approach to withholding tax?**

Ariba helps buyers and suppliers improve invoice accuracy, eliminate exceptions, accelerate...

**Chris Chase**  
edited Nov 19 2015

45 0 0

**Community Help**

Search Community...

- FAQ** Why can't I find a purchase order in my account?  
2194 9 33
- FAQ** What are my options for creating and submitting...  
4636 6 51
- FAQ** How do I view my customer's invoicing rules?  
899 3 4
- FAQ** About Invoices (3:26)  
8694 17 85
- FAQ** Finding Specific Orders or Releases  
1051 5 15

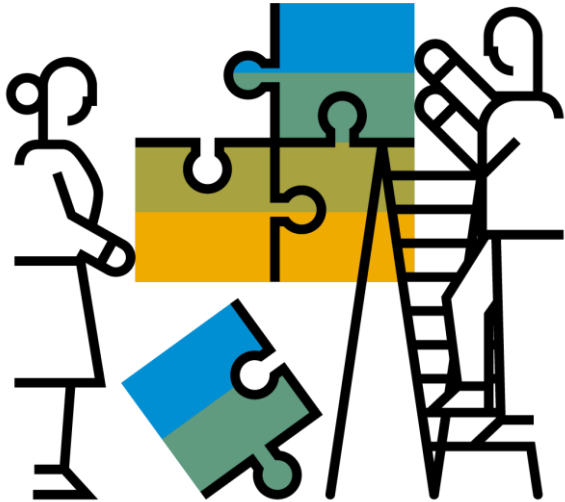
View related content in new window

**Ask Community**

Document... Support



# Recursos



## Asistencia técnica para la activación

- Creación de la cuenta
- Soporte durante la creación de la primera factura
- Configuración de sus ajustes

---

## Soporte al cliente

- Cambio de rol del usuario
- Consultas sobre facturación
- Reinicialización de contraseñas

---

## Demostraciones en directo

- Sesiones de éxito de clientes
- Demostraciones en directo de proveedores

---

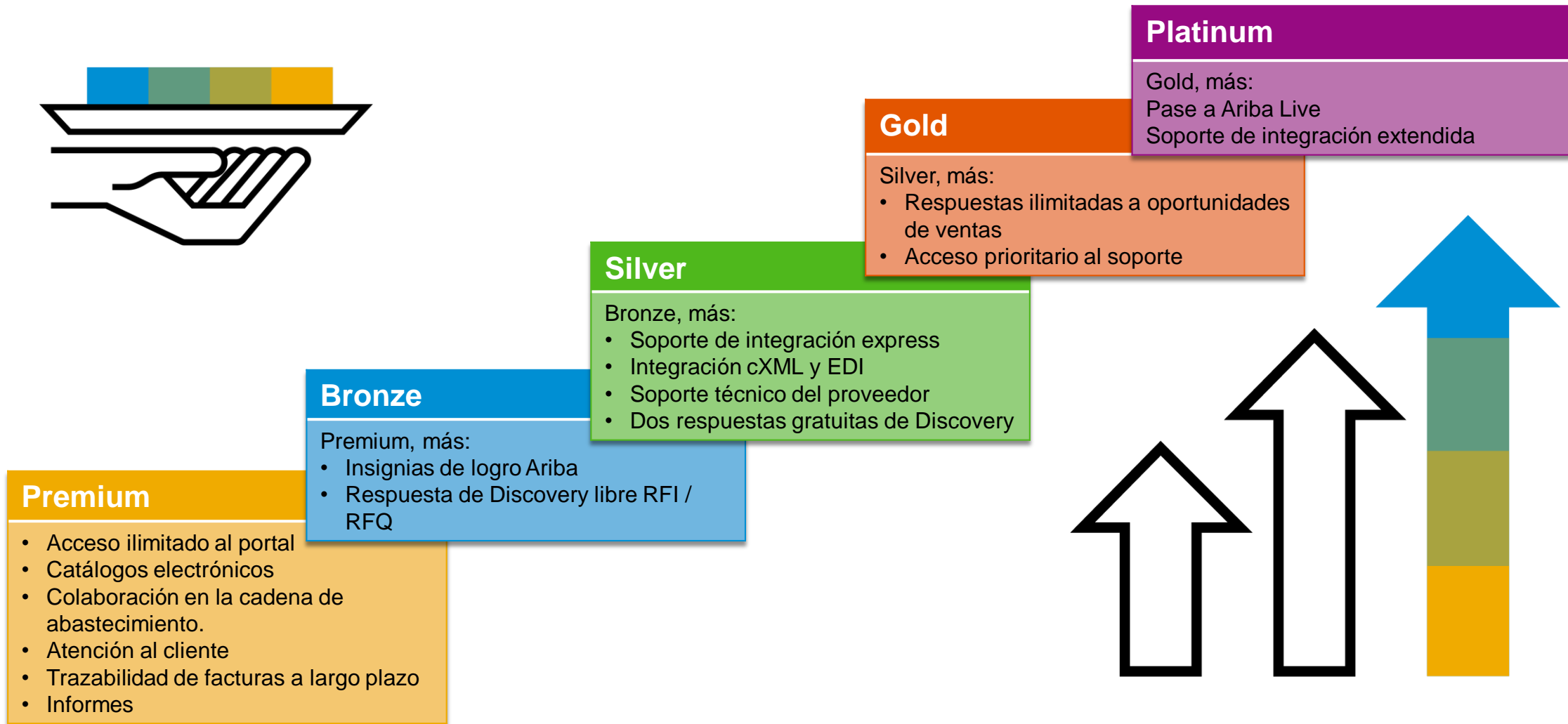
## Equipo de consultoría comercial para vendedores

- Obtención de valor
- Asesoramiento experto en cuentas
- Soporte para el paquete de suscripciones

# Siguientes pasos



# Niveles de Subscripción



# Lista de tarifas del proveedor

## Tarifas de transacción

Facturado cada trimestre

Límite de tarifa por relación: \$ 20,000 / año

**Sin hojas de entrada de servicios**

0.155% del volumen de transacciones

**Con hojas de entrada de servicios**

0.35% del volumen de transacciones



## Cuotas de Subscripción

Facturado una vez al año

Recuento anual de documentos	Suscripción	Tarifas anuales
A través de todas las relaciones con los clientes		
Hasta 4 documentos	Premium	<b>Gratis</b>
5 a 24 documentos	*Bronze	\$50
25 a 99 documentos o uso EDI / cXML	Silver	\$750
100 a 499 documentos	Gold	\$2,250
500 y mas documentos	Platinum	\$5,500

### Umbral de tarifa

**\$ 50,000 y 5 documentos**

A los proveedores que no crucen el umbral de tarifas no estarán afectos a cobros.

\* Los proveedores con cargos que realicen transacciones de menos de \$ 250,000 en volumen financiero anual se asignarán al nivel Bronce independientemente de la cantidad de documentos anuales.

# Cálculo de las tarifas del proveedor

## Tarifas de transacción

(0.155% o 0.00155 del volumen de ventas - trimestral)

## Cuota de suscripción

(Recuento anual de documentos con cargo)

$$\$59k \times 0.155\% = \cancel{\$91.45} \\ \$0$$

+

4 documents  
Premium Level | \$0

=

\$0

$$\$400k \times 0.155\% = \$620$$

+

499 documents  
Gold Level | \$2,250

=

\$2,870

$$\$200k \times 0.155\% = \$310$$

+

700 documents  
\*Bronze Level | \$50

=

\$360



# Configuración de su cuenta

Ariba Network

Company Settings ▼ John Doe

## Network Settings

Electronic Order Routing **Electronic Invoice Routing** Accelerated Payments Settlement

General Tax Invoicing and Archiving

### Capabilities & Preferences

#### Sending Method

Document Type	Routing Method	Options
Invoices	Online ▼	Return to this site to create invoices
Customer Invoices	Online ▼	Save in my online inbox

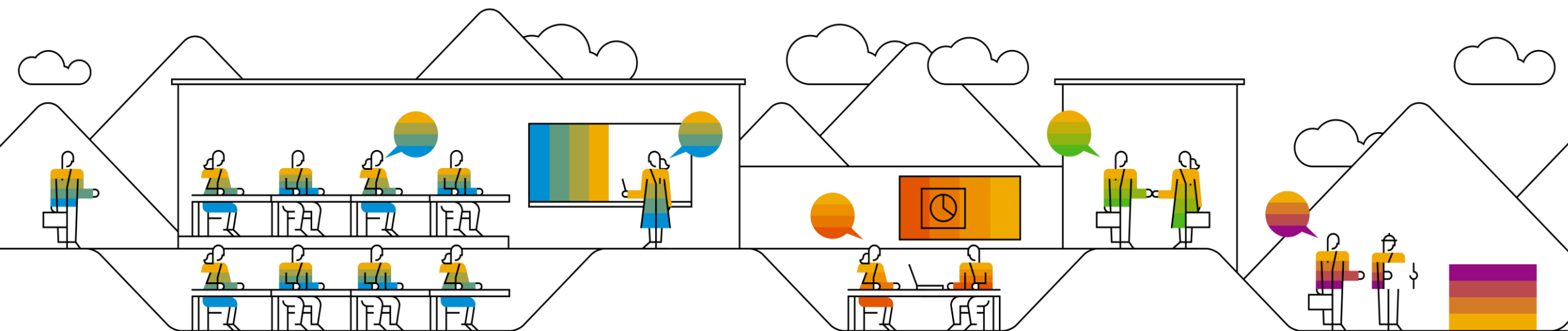
#### Notifications

Type	Send notifications when...	To email addresses (one required)
Invoice Failure	<input checked="" type="checkbox"/> Send a notification when invoices are undeliverable or rejected.	* test@yourcompany.com
Invoice Status Change	<input checked="" type="checkbox"/> Send a notification when invoice statuses change.	* test@yourcompany.com

Update Profile Information 35%

# Puesta en funcionamiento de Ariba Network

**Fecha prevista para iniciar las transacciones**  
**Segundo trimestre de 2020**





# Preguntas?

Envíe sus preguntas a través del widget de preguntas y respuestas



**Inicio de la habilitación:** hoy!

**Aceptar TRR:** 5 días hábiles después de recibirla

**Entrenamiento de proveedores:**  
Antes de la puesta en marcha

**Puesta en marcha:** Recibir correo electrónico de Google/Alphabet



**Preguntas relacionadas con su negocio**  
[supplierenablement-external@google.com](mailto:supplierenablement-external@google.com)

---

**Preguntas relacionadas con Ariba Network**  
[googlesupplierhelp-LATAM@ariba.com](mailto:googlesupplierhelp-LATAM@ariba.com)

# Gracias.