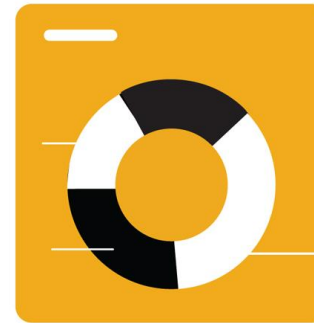
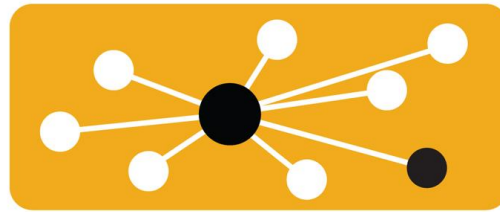
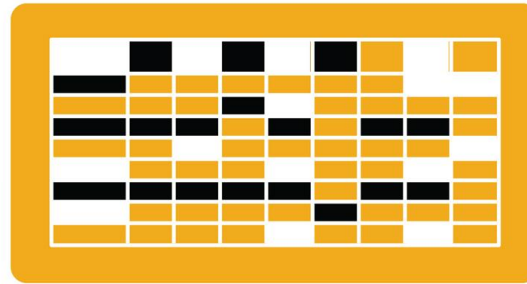


Ariba® Network: SCC Schnellstart- Handbuch

M+INDUSTRIE



SAP Ariba 

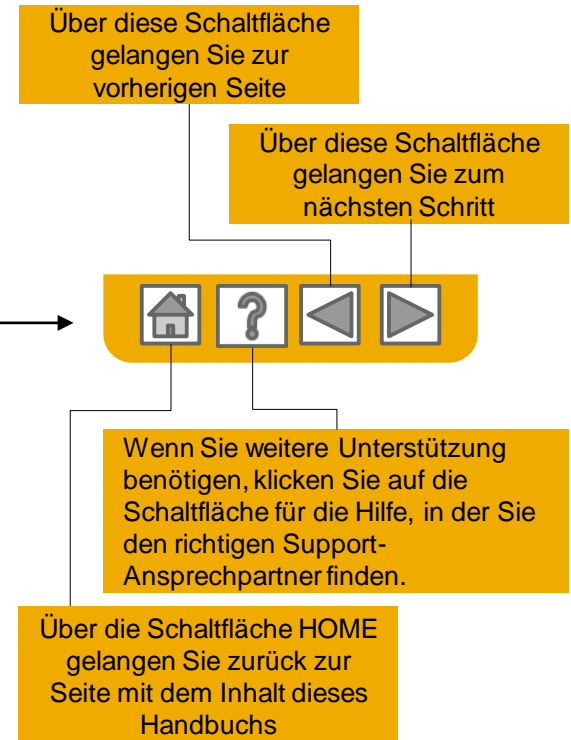


Verwendung dieses Handbuchs

Dieses Handbuch soll Lieferanten bei den ersten Schritten in Ariba Network unterstützen.

Sie können in diesem Handbuch folgendermaßen navigieren:

- Durch Klicken auf die Schaltflächen in der Symbolleiste
- Durch Klicken auf die Links auf den Seiten – dies können Wörter oder Formen in den Grafiken sein
- Mithilfe der Lesezeichenleiste auf der linken Seite

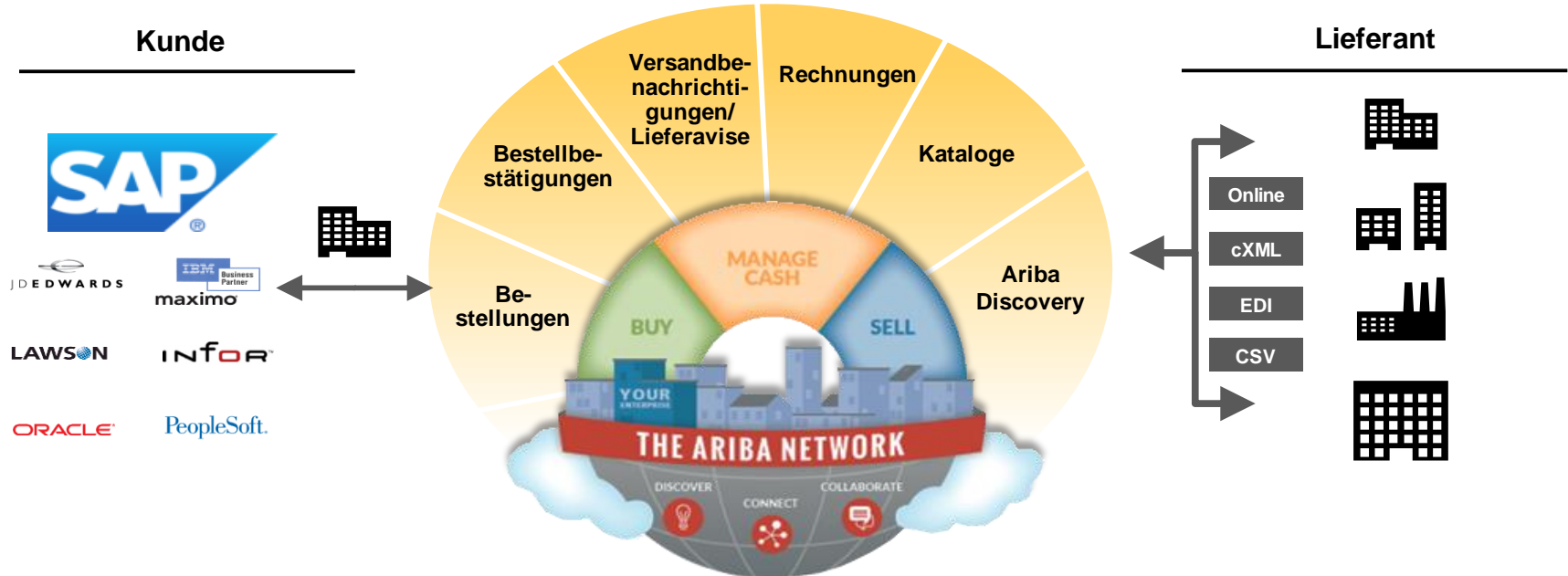


Über die Register in der linken unteren Ecke gelangen Sie zu unseren Community-Support-Seiten. Diese liefern Ihnen Antworten auf die am häufigsten gestellten Fragen.



SAP Ariba ist das führende Transaktionsnetzwerk

Die Migros hat sich für Ariba als Anbieter elektronischer Transaktionen entschieden. Als bevorzugter Lieferant sind Sie von Migros eingeladen worden, Mitglied im Ariba Network zu werden und Transaktionen mit Migros elektronisch durchzuführen.



SAP Ariba kann Ihnen helfen ...



sofort mit allen Handelspartnern zusammenzuarbeiten

- Direkter Zugriff auf das Tool zur Online-Rechnungserstellung
- Automatisierung und Veröffentlichung von Katalogen für Käufer in weniger als 8 Wochen



von Papier auf effiziente elektronische Transaktionen umzusteigen

- 75 % schnellere Geschäftsabschlüsse
- 75 % höhere Produktivität bei der Bestellungsverarbeitung durch cXML
- 80 % größere Genauigkeit von Bestellungen dank PunchOut



Fehler zu erkennen und zu beheben – bevor sie überhaupt auftreten

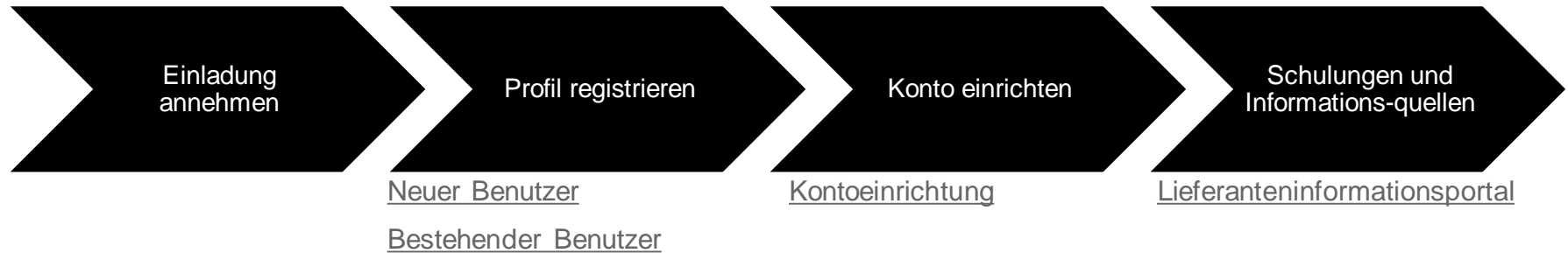
- 64 % weniger manuelle Eingriffe



Chancen zu erkennen, die Sie bisher verpasst haben, und weltweit Handel zu treiben

- 15 % stärkere Kundenbindung
- 30 % Zuwachs bei Bestandskunden
- 35 % Zuwachs im Neugeschäft

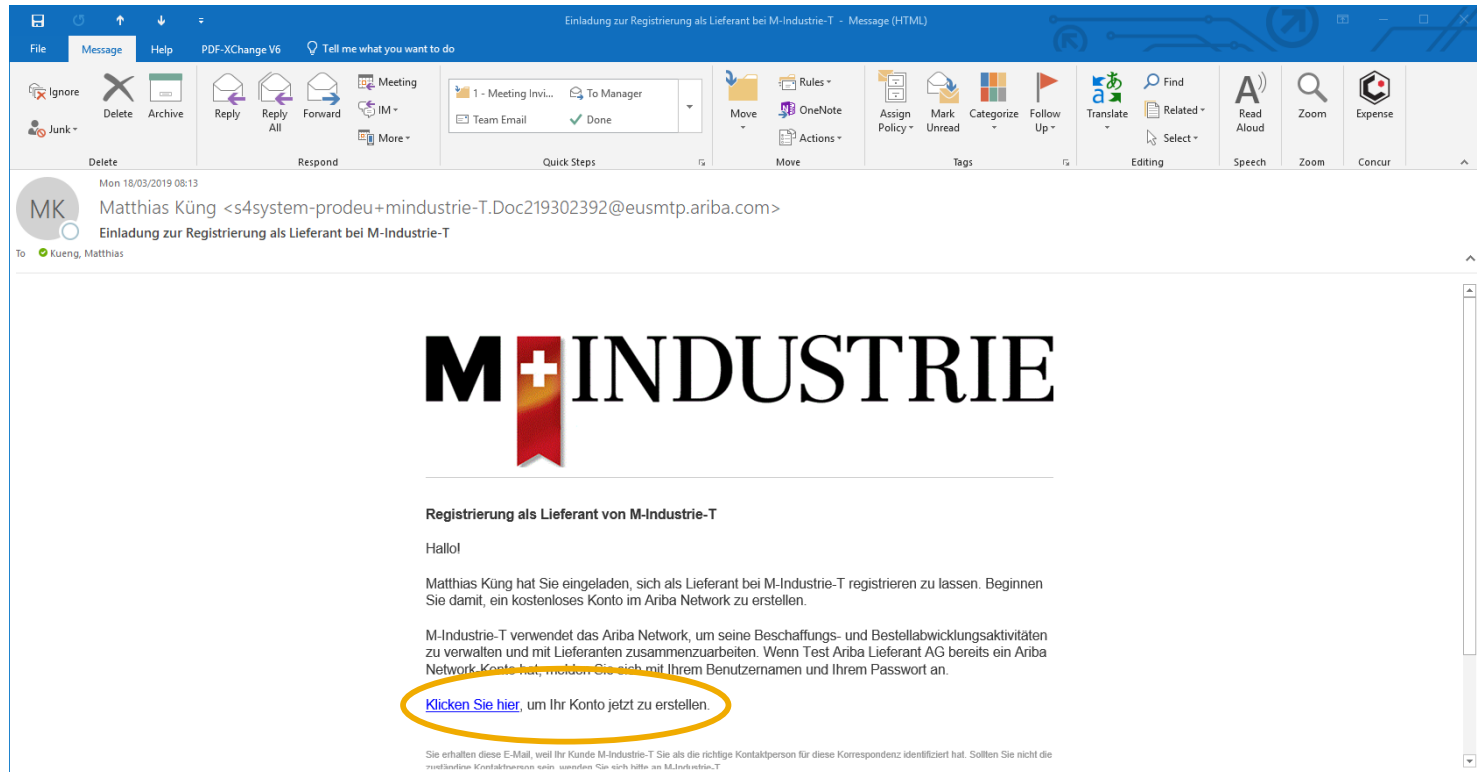
HOME: Erste Schritte



Einladung annehmen

Die Einladung wird auch als **Anfrage zur Aufnahme einer Geschäftsbeziehung** bezeichnet. Diese E-Mail enthält Informationen zur elektronischen Durchführung von Transaktionen mit Ihrem Kunden.

➔ **Klicken Sie** auf den Link in der E-Mail, um zur Anmeldemaske zu gelangen.



Eine Option auswählen ...

Erstbenutzer

Bestehender Benutzer

Ariba Sourcing

Hilfe-Center >>

Willkommen, Hans Muster!

Haben Sie eine Frage? Klicken Sie hier, um das Schnellstart-Handbuch aufzurufen.

Willkommen im Ariba Network. **M-Industrie** - TEST hat Sie zur Teilnahme an einem Beschaffungsereignis eingeladen.

Neu im Ariba Network? Melden Sie sich an, um Ihr Benutzerkonto registrieren zu lassen. [Registrieren](#)

Sie haben bereits ein Konto? [Anmelden](#)

Informationen über Ariba Network

Das Ariba Network ist Ihr Zugang zu allen Ariba-Lösungen für Lieferanten. Sie können jetzt alle Ihre Kundenbeziehungen und Lieferantenaktivitäten von einer zentralen Stelle aus verwalten, unabhängig davon, welche Ariba-Lösung Ihre Kunden verwenden. Sobald die Registrierung abgeschlossen ist, können Sie:

- Effizienter auf die Anfragen Ihrer Kunden antworten
- In allen Phasen des Arbeitsablaufs schneller mit Ihren Kunden zusammenarbeiten
- Die Beziehungen mit Ihren Kunden durch eine Ariba Network-Lösung stärken
- Laufende Beschaffungsereignisse mehrerer Kunden mit einer einzigen Anmeldung überprüfen
- Ihr Unternehmensprofil auf alle Ihre Ariba Network-, Ariba Discovery- und Ariba Sourcing-Aktivitäten anwenden

Der Wechsel zum Ariba Network ermöglicht Ihnen, mit einer einzigen Anmeldung folgende Elemente zu verwalten:

- Alle Ihre Ariba-Kundenbeziehungen
- Alle Ihre Ereignisaktivitäten, -aufgaben und -transaktionen
- Ihre Profilinformationen
- Alle Ihre Registrierungsaktivitäten
- Ihre administrativen Aufgaben für Kontaktpersonen und Benutzer

Als neuer Benutzer registrieren

1. Klicken Sie auf **Jetzt registrieren lassen**.

2. Machen Sie in mit einem Sternchen (*) gekennzeichneten Feldern Angaben zu Unternehmensinformationen:

- Name des Unternehmens
- Land
- Adresse

3. Machen Sie in mit einem Sternchen (*) gekennzeichneten Feldern Angaben zum Benutzerkonto:

- Name
- E-Mail-Adresse
- Benutzername (sofern nicht mit der E-Mail-Adresse identisch)
- Kennwort

4. Akzeptieren Sie die **Nutzungsbedingungen**, indem Sie das Kontrollkästchen aktivieren.

5. Klicken Sie auf **Registrieren lassen**, um zu Ihrem Startbildschirm zu gelangen.

Willkommen, Hans Muster!

Haben Sie eine Frage? Klicken Sie hier, um das Schnellstart-Handbuch aufzurufen.

Willkommen im Ariba Network. M-Industrie - TEST hat Sie zur Teilnahme an einem Beschaffungsereignis eingeladen.

Neu im Ariba Network? Melden Sie sich an, um Ihr Benutzerkonto registrieren zu lassen.

Registrieren

1

Unternehmensangaben

* bezeichnet ein obligatorisches Feld

2

Benutzerkontoinformationen

* bezeichnet ein obligatorisches Feld

3

Erzählen Sie uns mehr über Ihr Unternehmen. ►

Ariba macht Ihr Unternehmensprofil, das die allgemeinen Informationen zu Ihrem Unternehmen enthält, für andere Unternehmen verfügbar, um neue Geschäftsmöglichkeiten zu ermöglichen. Falls Sie Ihr Unternehmensprofil ausblenden möchten, können Sie dies jederzeit tun, indem Sie nach Abschluss Ihrer Registrierung die Einstellungen für das Unternehmensprofil auf der Seite „Unternehmensprofil“ bearbeiten.

Durch Klicken auf die Schaltfläche „Konto erstellen und fortfahren“ bestätigen Sie explizit und gestatten Ariba, Ihre in diesem System eingegebenen Daten in Länder außerhalb der Europäischen Union, der Russischen Föderation oder einer anderen Rechtsprechung, in der Sie sich befinden, in Übereinstimmung mit der Ariba-Vereinsvereinbarung, der Servicevereinbarung zwischen Ihrem Unternehmen und Ariba und geltendem Recht an Ariba und die Computersysteme, auf denen sich die Ariba Services befinden (und die weltweit in verschiedenen Rechenzentren verwendet werden), zu übertragen.

Sie können einwilligen in der Anwendung auf Ihre persönlichen Daten zuzugreifen und diese ändern oder sich hierzu an den Ariba-Administrator innerhalb Ihrer Organisation bzw. direkt an Ariba, Inc. wenden. Diese Zustimmung gilt ab dem Moment, in dem sie gegeben wurde und kann nach vorheriger schriftlicher Benachrichtigung an Ariba zurückgezogen werden. Falls Sie russischer Bürger mit Wohnsitz innerhalb der Russischen Föderation sind, bestätigen Sie außerdem explizit, dass alle Ihre persönlichen Daten, die in das System eingegeben bzw. dort bearbeitet wurden, vor der Eingabe oder Bearbeitung von Ihrer Organisation in einem separaten Datenspeicher erfasst wurden, der sich innerhalb der Russischen Föderation befindet.

☐ Ich habe die Nutzungsbedingungen gelesen und stimme den Bedingungen zu.

☐ Ich habe die SAP Ariba-Vereinsvereinbarung gelesen und stimme den Bedingungen zu.

5

Konto erstellen und fortfahren

Abbrechen

Fragebogen zur Lieferantenregistrierung

1. Um die Geschäftsbeziehung mit der M-Industrie zu finalisieren, müssen Sie den Fragebogen zur Lieferantenregistrierung ausfüllen.
2. Bitte füllen sie alle mit einem Sternchen(*) gekennzeichneten Felder aus.
3. Sollten Sie nicht alle Angaben zur Hand haben, können Sie Ihre Antworten zwischenspeichern und zu einem weiteren Zeitpunkt vervollständigen. Achtung der Fragebogen muss innerhalb von 30 Tagen beantwortet werden.
4. Sind alle Fragen beantwortet klicken übermitteln Sie die Informationen mit einem Klick auf „Gesamte Antwort einreichen“.

Wichtiger Hinweis: Bestellungen von M-Industrie können erst erhalten werden, wenn die Registrierung komplett abgeschlossen ist.

Ariba Sourcing

Testmodus

Unternehmensname

< Zurück zum Dashboard von M-Industrie-T

Konsole

Doc219302392 - Fragebogen zur Lieferantenregistrierung

Gesamter Inhalt

Name ↑

1 Anleitung für den Registrierungsprozess
Bitte runter laden [SAP Ariba Supplier Guide.pdf](#)

2 Allgemeine Informationen

2.1 In welcher Hauptwarengruppe möchten Sie mit M-Industrie zusammenarbeiten? *

Keine Angabe

2.2 Waren

*(wählen Sie einen Wert aus) [auswählen]

2.3 M-Industrie

*(wählen Sie einen Wert aus) [auswählen]

2.4 Firmenname (max. 40 Zeichen) *

Test Ariba Lieferant AG

2.5 Firmenname 2

(*) gibt ein obligatorisches Feld an

Gesamte Antwort einreichen

Speichern

Nachricht schreiben

Excel-Import

Geschäftsbeziehung mit eigenem Ariba-Login akzeptieren

- ➔ **Melden Sie** sich mit Ihrem aktuellen Ariba-Benutzernamen und Ihrem Passwort an, um die Anfrage zur Aufnahme einer Geschäftsbeziehung mit Ihrem Kunden zu akzeptieren.

Ariba Sourcing

[Hilfe-Center >>](#)

Geben Sie Informationen zu Ihrem Konto ein.

* kennzeichnet ein obligatorisches Feld

Sie verwenden ein Ariba Sourcing-Testkonto für die Registrierung bei Ariba Commerce Cloud. Geben Sie den Benutzernamen und das Passwort für Ihr vorhandenes Ariba Commerce Cloud-, Ariba Discovery- oder Ariba Network-Testkonto ein. Nach erfolgreicher Anmeldung wird Ihr vorhandenes Ariba Commerce Cloud-Testkontoprofil zu Ihrem Ariba Sourcing-Lieferantentestkontoprofil.

Benutzername:*

Passwort:*

[Benutzernamen vergessen](#)

[Passwort vergessen](#)

Weiter

Abbrechen



[SAP Ariba-Vertraulichkeitserklärung](#)

[Sicherheitsrichtlinien](#)

[Nutzungsbedingungen](#)

© 1996–2018 Ariba, Inc. Alle Rechte vorbehalten.

[Probleme beim Anmelden?](#)

[Mehrere Konten?](#)

Fragebogen zur Lieferantenregistrierung

1. Um die Geschäftsbeziehung mit der M-Industrie zu finalisieren, müssen Sie den Fragebogen zur Lieferantenregistrierung ausfüllen.
2. Bitte füllen sie alle mit einem Sternchen(*) gekennzeichneten Felder aus.
3. Sollten Sie nicht alle Angaben zur Hand haben, können Sie Ihre Antworten zwischen speichern und zu einem weiteren Zeitpunkt vervollständigen. Achtung der Fragebogen muss innerhalb von 30 Tagen beantwortet werden.
4. Sind alle Fragen beantwortet klicken übermitteln Sie die Informationen mit einem Klick auf „Gesamte Antwort einreichen“.

Ariba Sourcing Testmodus Unternehmens

< Zurück zum Dashboard von M-Industrie-T

Konsole Doc219302392 - Fragebogen zur Lieferantenregistrierung

Projektmeldungen
Ereignisdetails
Antworthistorie
Antwort-Team

▼ Ereignisinhalt

Gesamter Inhalt

2 Allgemeine Information...

3 Unternehmenskontakte

4 Zahlen und Fakten

5 Zertifikate

7 Social standards

Gesamter Inhalt

Name ↑

1 Anleitung für den Registrierungsprozess
Bitte runter laden [SAP Ariba Supplier Guide.pdf](#)

▼ 2 Allgemeine Informationen

2.1 In welcher Hauptwarengruppe möchten Sie mit M-Industrie zusammenarbeiten? *

Keine Angabe

2.2 Waren *

«(wählen Sie einen Wert aus) [auswählen]

2.3 M-Industrie *

«(wählen Sie einen Wert aus) [auswählen]

2.4 Firmenname (max. 40 Zeichen) *

Test Ariba Lieferant AG

2.5 Firmenname 2

(*) gibt ein obligatorisches Feld an

Gesamte Antwort einreichen 4 3 Speichern Nachricht schreiben Excel-Import

Schulungen und Ressourcen

Lieferanteninformationsportal

1. Wählen Sie oben rechts den Namen Ihres Unternehmens aus und klicken Sie dann auf den Link **Kundenbeziehungen**.
2. Wählen Sie den **Käufernamen** aus, um Transaktionsregeln anzuzeigen: Die **Regeln für Kundenrechnungen** bestimmen, was Sie beim Erstellen von Rechnungen eingeben können.
3. Wählen Sie **Lieferanteninformationsportal**, um vom Käufer bereitgestellte Dokumente einzusehen.

Account Settings

Customer Relationships Users Notifications Account Hierarchy

Current Relationships Potential Relationships

I prefer to receive relationship requests as follows:

☒ Automatically accept all relationship requests ☐ Manually review all relationship requests

[Update](#)

Pending

Customer	Action
	Approve Reject

Current

Customer	Action
<input type="checkbox"/> Ariba Inc. 2	3 Supplier Information Portal
<input type="checkbox"/> Pouliot Industries	
	Reject

Company Settings

jUnitOrg - LV8b8ft...
ANID: AN02003380348
Standard Package

[Company Profile](#)

[Service Subscriptions](#)

[Account Settings](#)

[Customer Relationships](#) **1**

[Users](#)

[Notifications](#)

[Account Hierarchy](#)

[View All](#)

Network Settings

[Electronic Order Routing](#)

[Electronic Invoice Routing](#)

[Accelerated Payments](#)

[Remittances](#)

[Network Notifications](#)

Kundensupport im Ariba Network



Internetformular für Support ausfüllen

- Sie erhalten innerhalb von vier Stunden per E-Mail eine Antwort von einem Experten für die Bestellabwicklung.



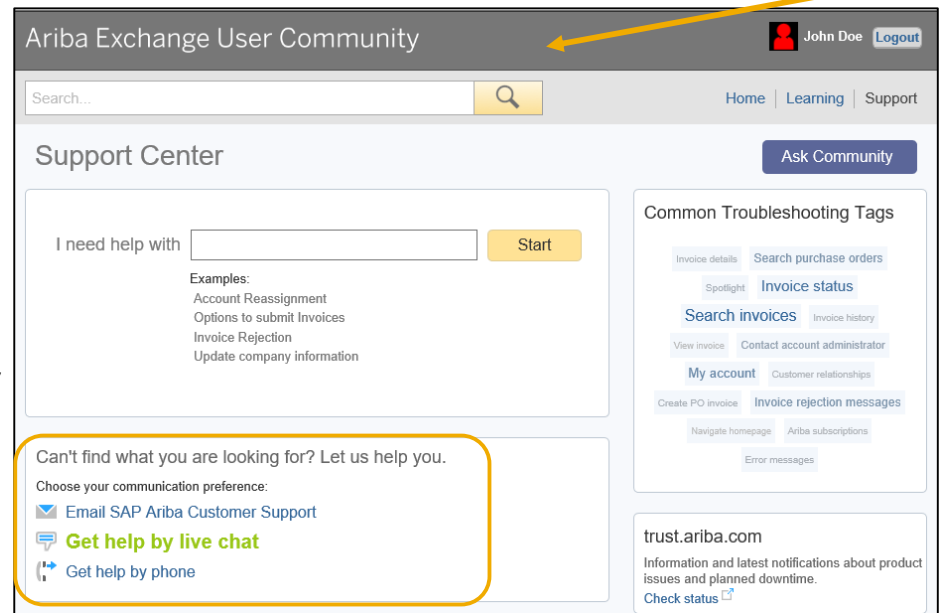
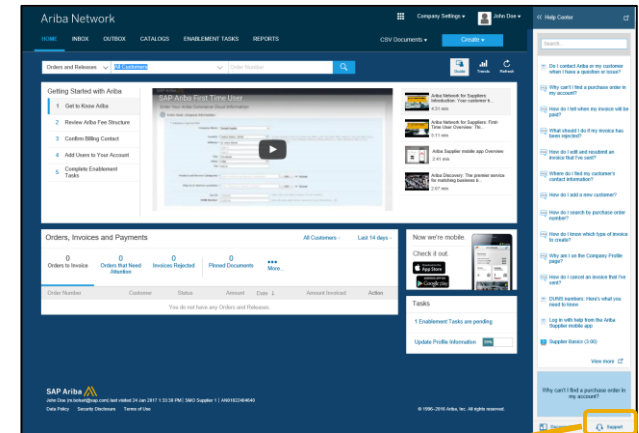
Per Live-Chat Kontakt zum Support aufnehmen

- Nutzen Sie den Live-Chat, um bei Fragen und Problemen direkt Hilfe zu erhalten.



Per Telefon Kontakt zum Ariba-Kundensupport aufnehmen

- Fordern Sie den sofortigen oder späteren Rückruf von unserem Experten für die Bestellabwicklung an.



SAP folgen auf



www.sap.com/germany/contactsap

© 2018 SAP SE oder ein SAP-Konzernunternehmen. Alle Rechte vorbehalten.

Weitergabe und Vervielfältigung dieser Publikation oder von Teilen daraus sind, zu welchem Zweck und in welcher Form auch immer, ohne die ausdrückliche schriftliche Genehmigung durch SAP SE oder ein SAP-Konzernunternehmen nicht gestattet.

In dieser Publikation enthaltene Informationen können ohne vorherige Ankündigung geändert werden. Die von SAP SE oder deren Vertriebsfirmen angebotenen Softwareprodukte können Softwarekomponenten auch anderer Softwarehersteller enthalten. Produkte können länderspezifische Unterschiede aufweisen.

Die vorliegenden Unterlagen werden von der SAP SE oder einem SAP-Konzernunternehmen bereitgestellt und dienen ausschließlich zu Informationszwecken. Die SAP SE oder ihre Konzernunternehmen übernehmen keinerlei Haftung oder Gewährleistung für Fehler oder Unvollständigkeiten in dieser Publikation. Die SAP SE oder ein SAP-Konzernunternehmen steht lediglich für Produkte und Dienstleistungen nach der Maßgabe ein, die in der Vereinbarung über die jeweiligen Produkte und Dienstleistungen ausdrücklich geregelt ist. Keine der hierin enthaltenen Informationen ist als zusätzliche Garantie zu interpretieren.

Insbesondere sind die SAP SE oder ihre Konzernunternehmen in keiner Weise verpflichtet, in dieser Publikation oder einer zugehörigen Präsentation dargestellte Geschäftsabläufe zu verfolgen oder hierin wiedergegebene Funktionen zu entwickeln oder zu veröffentlichen. Diese Publikation oder eine zugehörige Präsentation, die Strategie und etwaige künftige Entwicklungen, Produkte und/oder Plattformen der SAP SE oder ihrer Konzernunternehmen können von der SAP SE oder ihren Konzernunternehmen jederzeit und ohne Angabe von Gründen unangekündigt geändert werden. Die in dieser Publikation enthaltenen Informationen stellen keine Zusage, kein Versprechen und keine rechtliche Verpflichtung zur Lieferung von Material, Code oder Funktionen dar. Sämtliche vorausschauenden Aussagen unterliegen unterschiedlichen Risiken und Unsicherheiten, durch die die tatsächlichen Ergebnisse von den Erwartungen abweichen können. Dem Leser wird empfohlen, diesen vorausschauenden Aussagen kein übertriebenes Vertrauen zu schenken und sich bei Kaufentscheidungen nicht auf sie zu stützen.

SAP und andere in diesem Dokument erwähnte Produkte und Dienstleistungen von SAP sowie die dazugehörigen Logos sind Marken oder eingetragene Marken der SAP SE (oder von einem SAP-Konzernunternehmen) in Deutschland und verschiedenen anderen Ländern weltweit. Alle anderen Namen von Produkten und Dienstleistungen sind Marken der jeweiligen Firmen.

Zusätzliche Informationen zur Marke und Vermerke finden Sie auf der Seite www.sap.com/corporate/de/legal/copyright.html.