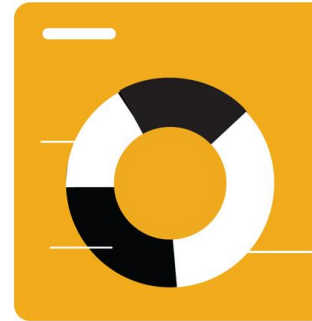
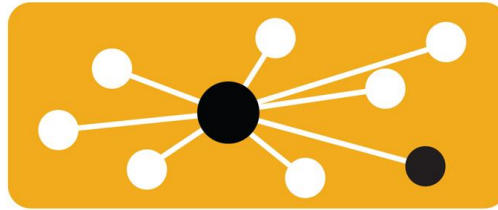
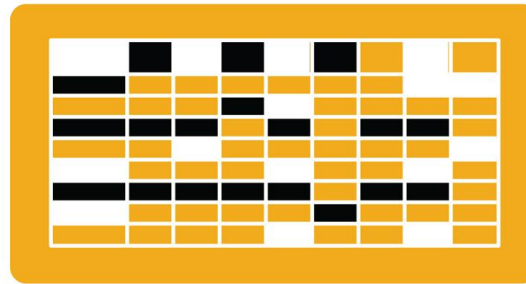


Guide de démarrage rapide d'Ariba® Network



SAP Ariba 

Utilisation de ce guide

Ce guide destiné aux fournisseurs contient les notions de base pour démarrer sur Ariba Network.

Pour le parcourir, vous pouvez :

- Cliquer sur les boutons de la barre d'outils
- Cliquer sur les hyperliens présents sur les pages (il peut s'agir de mots ou de formes dans les graphiques)
- Utiliser le panneau de signets situé à gauche

Ce bouton vous permet de revenir à la page précédente.

Ce bouton vous permet de passer à l'étape suivante.



Si vous avez besoin d'aide supplémentaire, cliquez sur le bouton d'aide afin de rechercher le contact d'assistance approprié.

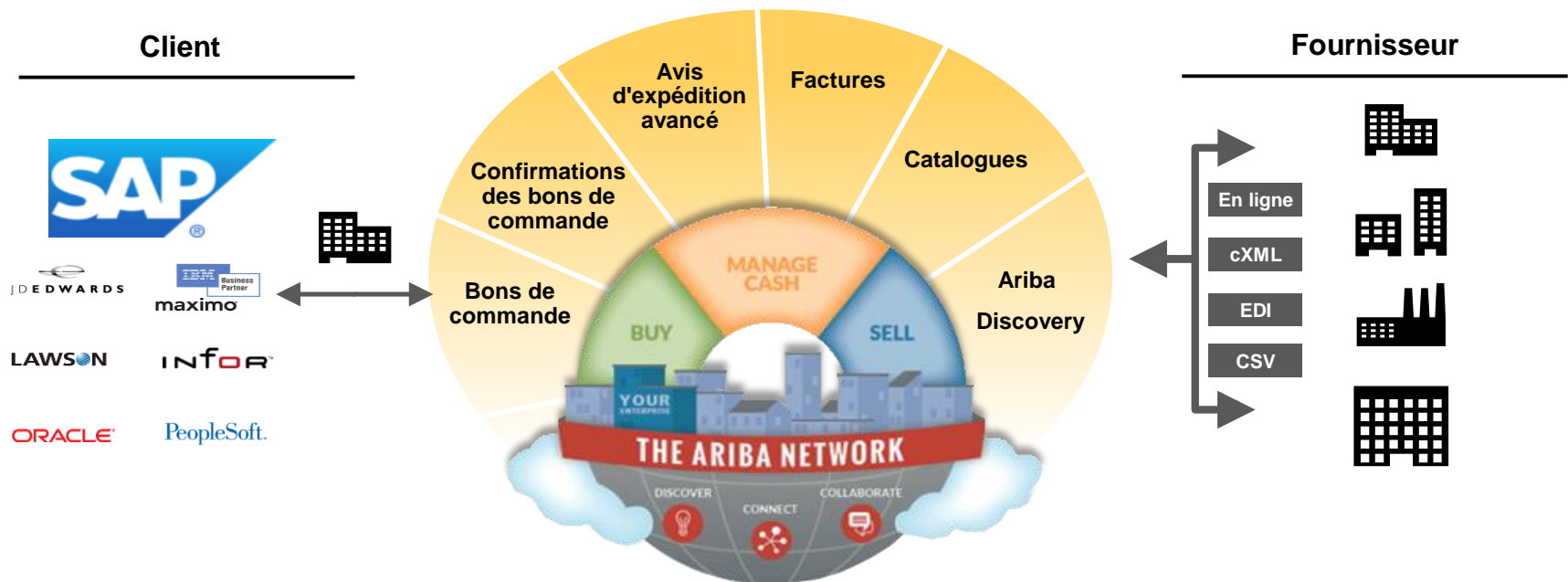
Le bouton ACCUEIL vous permet de revenir à la table des matières du guide.

Les onglets situés dans le coin inférieur gauche vous permettent d'accéder aux pages d'assistance de la communauté. Consultez-les pour trouver les réponses aux questions les plus fréquentes.



SAP Ariba est le réseau commercial leader sur le marché

Votre client a choisi Ariba comme prestataire de transactions électroniques. En votre qualité de fournisseur privilégié, vous avez été invité par votre client à rejoindre Ariba Network et à commencer des transactions électroniques avec lui.



SAP Ariba peut vous aider...



Vous voulez collaborer immédiatement avec tous les partenaires commerciaux

- Accès immédiat à l'outil de création de facture en ligne
- Automatisation et publication de catalogue pour vos acheteurs en moins de 8 semaines



Vous voulez remplacer les transactions papier par des transactions électroniques efficaces

- Accélération de la conclusion des transactions à hauteur de 75 %
- Amélioration de la productivité dans le traitement des commandes via cXML à hauteur de 75 %
- Augmentation de la précision des commandes avec la fonctionnalité PunchOut à hauteur de 80 %



Vous voulez détecter les erreurs et les corriger avant même qu'elles ne se produisent

- Réduction des interventions manuelles à hauteur de 64 %



Vous voulez suivre le statut des factures et des paiements en ligne en temps réel et accélérer le traitement des montants à recevoir

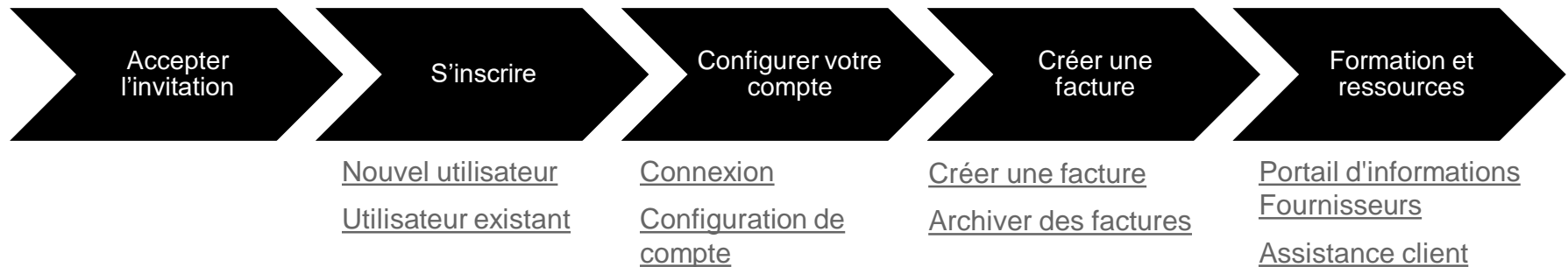
- Réduction des retards de paiement à hauteur de 62 %
- Amélioration du rapprochement des paiements à hauteur de 68 %



Vous voulez identifier les opportunités manquées et opérer au niveau mondial

- Augmentation de la fidélisation des clients à hauteur de 15 %
- Développement des comptes existants à hauteur de 30 %
- Développement des nouvelles opportunités commerciales à hauteur de 30 %

ACCUEIL : Démarrer



Accepter votre invitation

L'invitation est également appelée Demande de relation commerciale ou DRC. Cet e-mail contient des informations sur les transactions électroniques avec votre client.

➞ Cliquez sur le lien de la lettre envoyée par e-mail pour accéder à la page d'accueil.

See <http://www.ariba.com/supplier/suppliernetwork/> for more information about the Ariba Network capabilities.

WHAT DO I DO IF I HAVE QUESTIONS

For general and frequently asked questions about the Ariba Network, [click here](#).

View additional information about ANQA testing account, Inc. in the [Supplier Information Portal](#) After you have established the trading relationship, you can continue to access ANQA testing account, Inc.'s supplier information portal from your Ariba Network account.

For specific questions related to your Ariba Network trading relationship with ANQA testing account, Inc., [click here](#) to submit your questions directly to them.

ACTION REQUIRED

If you are the account administrator or if you want to register a new account on the Ariba Network, proceed to click the following link. Registering and/or setting up the trading relationship with ANQA testing account, Inc. takes only a few minutes. There is no charge to register, and basic membership is free. Potential fees may apply based on transaction volumes.

➔ [Click here to proceed](#)
(This will inform us that you have started the activation process)

NOTES:

- This invitation link allows you to create a new Ariba Network account or use an existing

Sélectionner...

Première utilisation

Utilisateur existant

Welcome to Ariba® Network

SMO Buyer has invited you to join Ariba Network.

New User

Are you new to the Ariba Network? If you do not have an account and would like to participate, click **Register Now**. By signing up with the Ariba Network, you will establish a trading relationship with your requesting customer. Your new account will also be visible to other buying organizations on the Ariba Network.

[Register Now](#)

[I have further questions for my requesting customer](#)

Existing User

If you already have an Ariba Commerce Cloud or Ariba Discovery account, enter your existing username and password and click **Confirm** to log in to the Ariba Network.

Username:

Password:

[Forgot Password?](#)

[Confirm](#)

When you confirm your existing username and password, Ariba will send a notification to your requesting customer, informing them that you already have an Ariba Network account and that you have accepted their trading relationship request.

Inscription comme nouvel utilisateur

1. Sélectionnez **S'inscrire maintenant**.

2. Renseignez tous les champs obligatoires marqués d'un astérisque (*), y compris :

- **Nom de la société**
- **Adresse**
- **Ville**
- **État**
- **Code postal**

3. Renseignez les champs facultatifs afin de compléter votre profil.

- **Catégories de produits et services**
- **Emplacements de livraison ou des services**
- **ID fiscal**
- **Numéro DUNS**

4. Acceptez les **Conditions d'utilisation** en cochant la case.

5. Cliquez sur **Continuer** pour passer à l'écran d'accueil.

Enter Your Ariba Commerce Cloud Information

5 Continue Cancel

Enter basic company information

* Indicates a required field

Company Name: *

Country: * United States [USA]

If your company has more than one office, enter the main office address. You can enter more addresses such as your shipping address, billing address or other addresses later in your company profile.

Address: *

Line 1

Line 2

Line 3

2

City: *

State: * Pennsylvania

Zip: *

Product and Service Categories: Enter Product and Service Categories Add -or- Browse

Ship-to or Service Locations: Enter Ship-to or Service Location Add -or- Browse

3

Tax ID: Optional Enter your nine-digit Company Tax ID number.

DUNS Number: Optional Enter the nine-digit number issued by Dun & Bradstreet. ⓘ

Se connecter à Ariba® Network

- ➔ Connectez-vous à l'aide de votre nom d'utilisateur et de votre mot de passe Ariba actuels afin d'accepter la relation avec votre client.

Existing User

If you already have an Ariba Commerce Cloud or Ariba Discovery account, enter your existing username and password and click **Confirm** to log in to the Ariba Network.

Username:

Password: [Forgot Password?](#)

When you confirm your existing username and password, Ariba will send a notification to your requesting customer, informing them that you already have an Ariba Network account and that you have accepted their trading relationship request.

[Problèmes de connexion ?](#)

Configurer votre compte

1. Dans l'écran d'accueil, cliquez sur la liste déroulante du menu **Paramètres de la société**.

2. Sélectionnez **Acheminement des commandes électroniques** sous **Paramètres Ariba Network**.

3. Sélectionnez l'une des méthodes d'acheminement suivantes pour vos bons de commande :

- **En ligne**
- **cXML**
- **EDI**
- **E-mail**
- **Fax**
- **File d'attente cXML**
(disponible pour l'acheminement des commandes uniquement)

4. Configurez les notifications par e-mail.

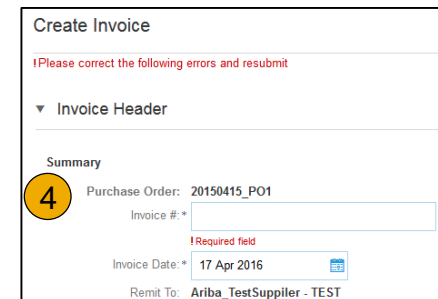
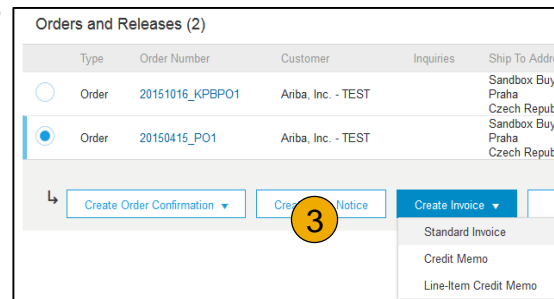
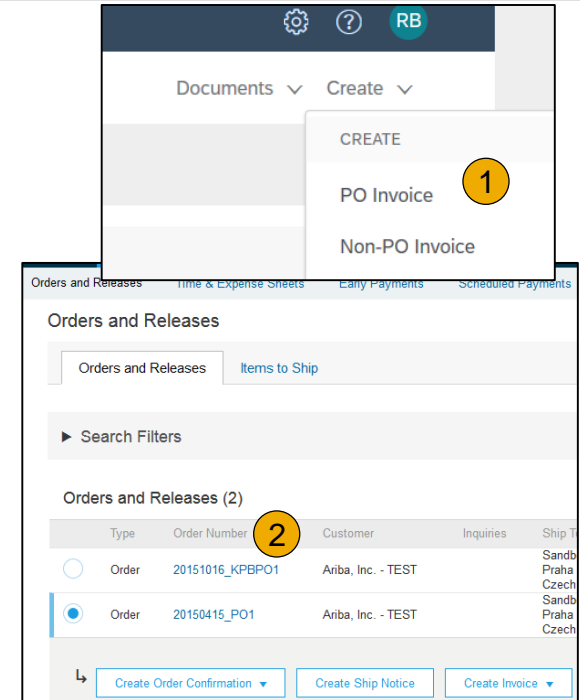
Quoi d'autre ?

Le client vous communiquera directement ses exigences spécifiques.

Créer une facture

Pour créer une facture convertie (ou une facture tirée d'un bon de commande que vous avez reçu via Ariba Network) :

1. Dans l'écran d'accueil de votre compte Ariba Network, cliquez sur le menu déroulant **Créer** et sélectionnez **Facture avec BdC**.
2. Pour la facture avec bon de commande, sélectionnez un **N° de BdC**.
3. Cliquez sur le bouton **Créer une facture** et sélectionnez **Facture standard**.
4. La facture est automatiquement pré-remplie avec les données du bon de commande. **Renseignez tous les champs marqués d'un astérisque et ajoutez les informations fiscales selon vos besoins**. Vérifiez que votre facture est correcte sur la page de **vérification**. Si aucune modification n'est nécessaire, cliquez sur **Soumettre** pour envoyer la facture à votre client.



Vous ne trouvez pas votre bon de commande ?

Archivage des factures

La configuration de l'archivage des factures vous permet de spécifier la fréquence, l'urgence et l'acheminement des archives de factures zippées. Pour l'utiliser, suivez ces étapes.

1. Dans le menu déroulant **Paramètres de la société**, sélectionnez **Acheminement des factures électroniques**.
2. Sélectionnez l'onglet **Archivage et facturation des taxes**.
3. Faites défiler vers le bas jusqu'à **Fréquence d'archivage des factures** et cliquez sur le lien **Configurer l'archivage des factures**.
4. Sélectionnez la **fréquence** (Deux fois par jour, Quotidienne, Hebdomadaire, Toutes les 2 semaines ou Mensuelle), cochez la case Archiver immédiatement pour archiver la facture sans attendre 30 jours, et cliquez sur **Commencer**.
 - Si vous souhaitez qu'Ariba vous fournisse automatiquement les fichiers zip archivés, saisissez une URL d'acheminement des fichiers d'archives (sinon, vous pouvez télécharger les factures depuis votre Boîte d'envoi, section Factures archivées).
 - **Remarque** : après avoir commencé l'archivage via **Archiver immédiatement**, vous pouvez soit **Arrêter** soit **Mettre à jour la fréquence** à tout moment.
5. Vous pouvez revenir à l'écran **Archivage et facturation des taxes** pour vous abonner à l'**archivage à long terme des documents** afin de disposer d'une solution d'archivage intégrée. (Cliquez sur le lien Conditions et règles pour en savoir plus.)

Formation et ressources

Portail d'informations Fournisseurs

1. Sélectionnez le nom de votre société dans le coin supérieur droit et cliquez sur le lien **Relations clients**.
2. Sélectionnez le **nom de l'acheteur** pour consulter les règles de transaction :
Les **règles de facturation du client** déterminent les informations que vous pouvez entrer lors de la création de factures.
3. Sélectionnez **Portail d'informations Fournisseurs** pour consulter les documents fournis par votre acheteur.

The screenshot displays the 'Account Settings' page in SAP Ariba. The 'Account Hierarchy' tab is selected, showing a list of customers. The 'Current Relationships' section is active, displaying a table with columns for 'Customer' and 'Relationship'. The table lists 'Ariba Inc.' and 'Pouliot Industries'. The 'Ariba Inc.' row is highlighted, and the 'Supplier Information Portal' link is visible next to it. The 'Pouliot Industries' row has a 'Reject' button. The 'Current Relationships' section also includes an 'Update' button and a section for 'Pending' relationships.

The 'Account Hierarchy' menu is open, showing the following options:

- Construct & Co
- ANID: AN01456244393
- Premium Package
- Company Profile
- Service Subscriptions
- ACCOUNT SETTINGS
- Customer Relationships (highlighted with a yellow circle 1)
- Users
- Notifications
- Account Hierarchy
- Application Subscriptions
- Account Registration
- View All

The 'NETWORK SETTINGS' section is also visible, including:

- Electronic Order Routing
- Electronic Invoice Routing
- Remittances
- Network Notifications
- Audit Logs
- View All

Assistance client

Assistance fournisseur pendant le déploiement



Assistance pour l'inscription ou la configuration sur Ariba Network

- Inscription, Frais fournisseurs, Configuration du compte
- [l'équipe de l'accès au réseau Ariba](#)



Assistance lors du processus d'inscription de City of Ottawa

- Questions liées à l'activité
- Email: accesreseaufournisseur@ottawa.ca



Portail d'informations Fournisseurs de City of Ottawa

- [Comment trouver le portail d'informations Fournisseurs](#)

Assistance après mise en service pour les fournisseurs



Assistance clients globale

Utilisez le centre d'aide directement à partir de votre compte Ariba Network.