

# Integração de Fornecedores **Visão geral**

João Ramos, SAP  
Julho, 2021

INTERNAL

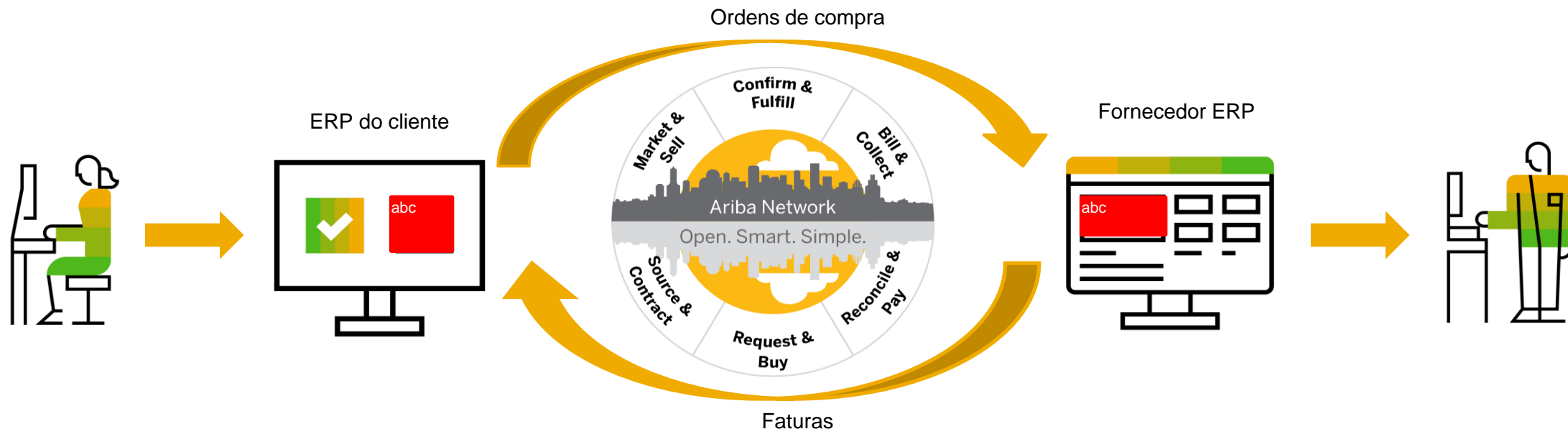
# O que é a integração do fornecedor?

## O que isto significa?

Conectar o ERP de um fornecedor à Ariba Network por meio de um método eletrônico para realizar transações por meio de um processo sem intervenção manual (por exemplo, **cXML**, EDI, CSV, PIDX, etc.)

## Quem geralmente se integra?

- Fornecedores que buscam ser parceiros estratégicos de seus clientes.
- Fornecedores dispostos a reduzir o custo total de processamento de pedidos de compra.
- Fornecedores com recursos técnicos.
- Apenas fornecedores com conta Enterprise (Corporativa) são elegíveis.
- Serviço de consultor incluído



## Por quê?

A comunicação eletrônica é...

**Mais rápida**



**Mais precisa**



**(45% - 60%)**

**Escalável  
Menor custo**



**(60% - 75%)**

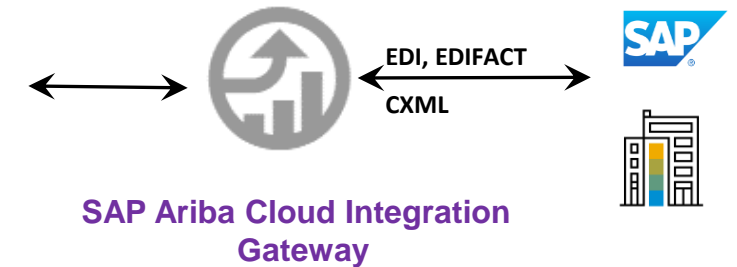
**Melhora a satisfação, transparência e eficiência do fornecedor e do comprador**

# Como os fornecedores podem se conectar à Ariba Network?

## Compradores

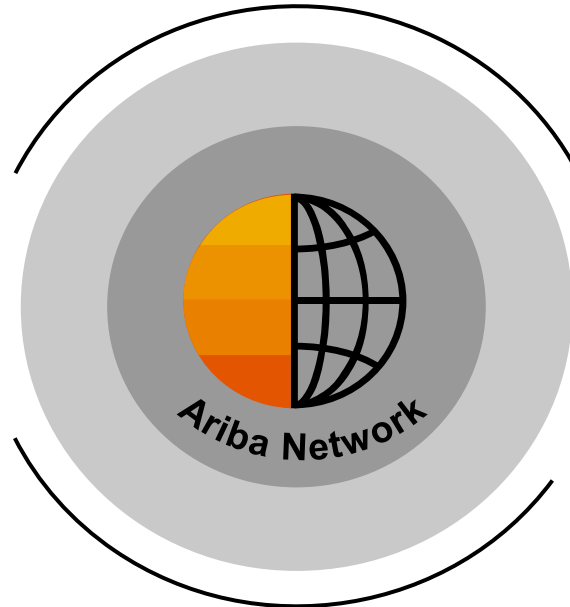
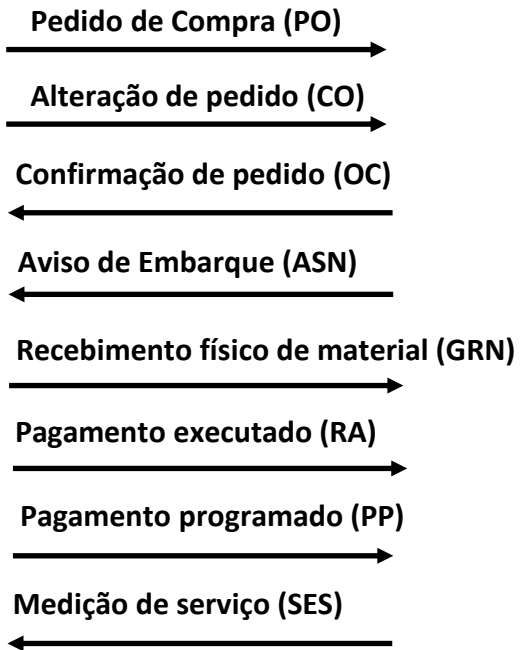
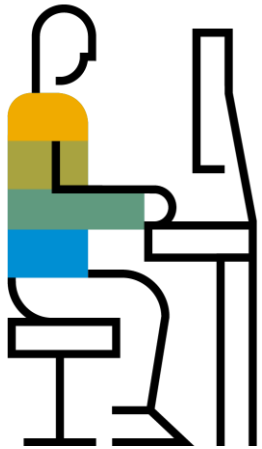


## Fornecedores

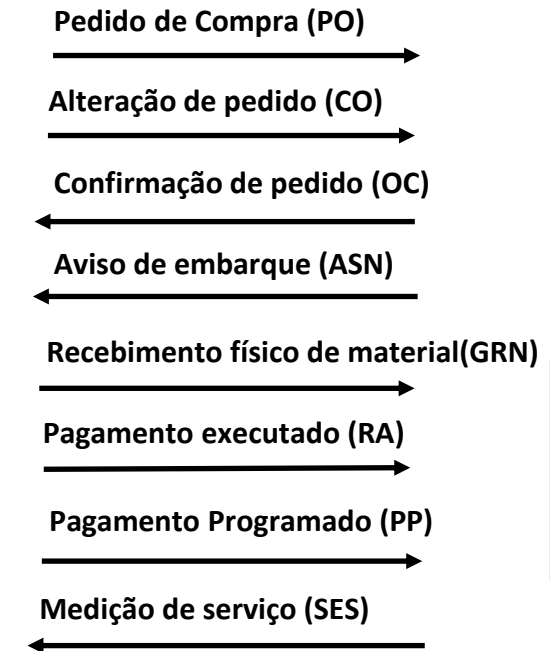
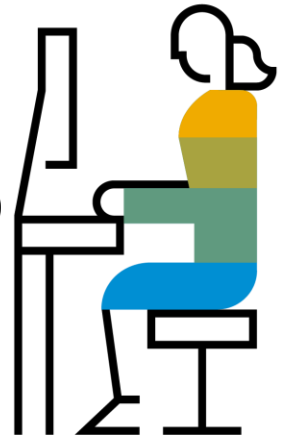


# Quais documentos os fornecedores podem integrar na Ariba Network?

## Compradores



## Fornecedores



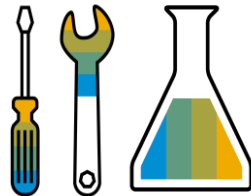
# Integração do fornecedor: **Negócios, como sempre**



---

Integração do fornecedor de 8 a 10  
semanas

---



PLAN

DESIGN

BUILD

TEST

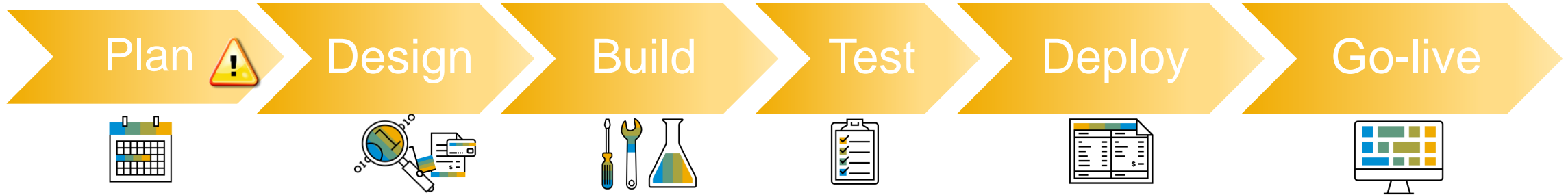
DEPLOY


GO-LIVE

# Como posso ter um projeto de integração de fornecedores bem-sucedido?



# Projeto Fases



<p>- Agendar a reunião inicial.</p> 	<p>- Confirmar a criação da conta (ANID).</p>	<p>Desenvolvimento executado pelo fornecedor.</p>	<p>Realizar testes junto ao comprador.</p>	<p>Migração para produção. O fornecedor migra os mapeamentos em seu lado para produção.</p>	<p>Transações do ambiente de produção passam a ser recebidas no sistema integrado</p>
<p>- Definir o escopo do projeto.</p>	<p>Configurar a conta de teste. Confirmar se existe uma relação comercial ativa em teste.</p>	<p>Executar testes em QA para validar o mapeamento.</p>	<p>Cenários de teste predefinidos.</p>	<p>Confirmar se as contas AN estão configuradas em produção. Confirmar o relacionamento com o comprador em produção.</p>	<p>Confirmar êxito das transações no ambiente produtivo</p>
<p>- Documentos, regras de negócio, formato.</p>	<p>Dados mestres Definir o plano de teste e identificar os cenários de teste.</p>	<p>Configurar a conectividade da solução com a Ariba Network. Roteamento configurado</p>	<p>Validar se a solução atende aos requisitos.</p>	<p>Gestão de mudanças no lado do comprador e do fornecedor.</p>	<p>Suporte pós go-live.</p>
<p>- Definir o plano do projeto (Timeline). - Definir a data de Go-live.</p>	<p>Solução técnica do fornecedor definida.</p>		<p>Sign-off da solução</p>	<p>Comunicações e configurações internas.</p>	<p>Suporte técnico contínuo. Encerramento do projeto.</p>
<p>- Definir a cadência da reunião.</p>					
<p>- Definir equipe e recursos do projeto. - Definir lista de contatos e modelo de governança.</p>					



# Obrigado!

Informações de contato:

**João Ramos**

Senior Seller Integrator, SAP Ariba

[j.ramos@sap.com](mailto:j.ramos@sap.com)

+55 21 3861.6921, +55 21 97136-7878