



SAP Ariba 

Honeywell

Sesión de Introducción

PUBLIC

Honeywell

THE BEST RUN 

Agenda

Introducción de presentadores

Impactos y Beneficios de SAP Business Network

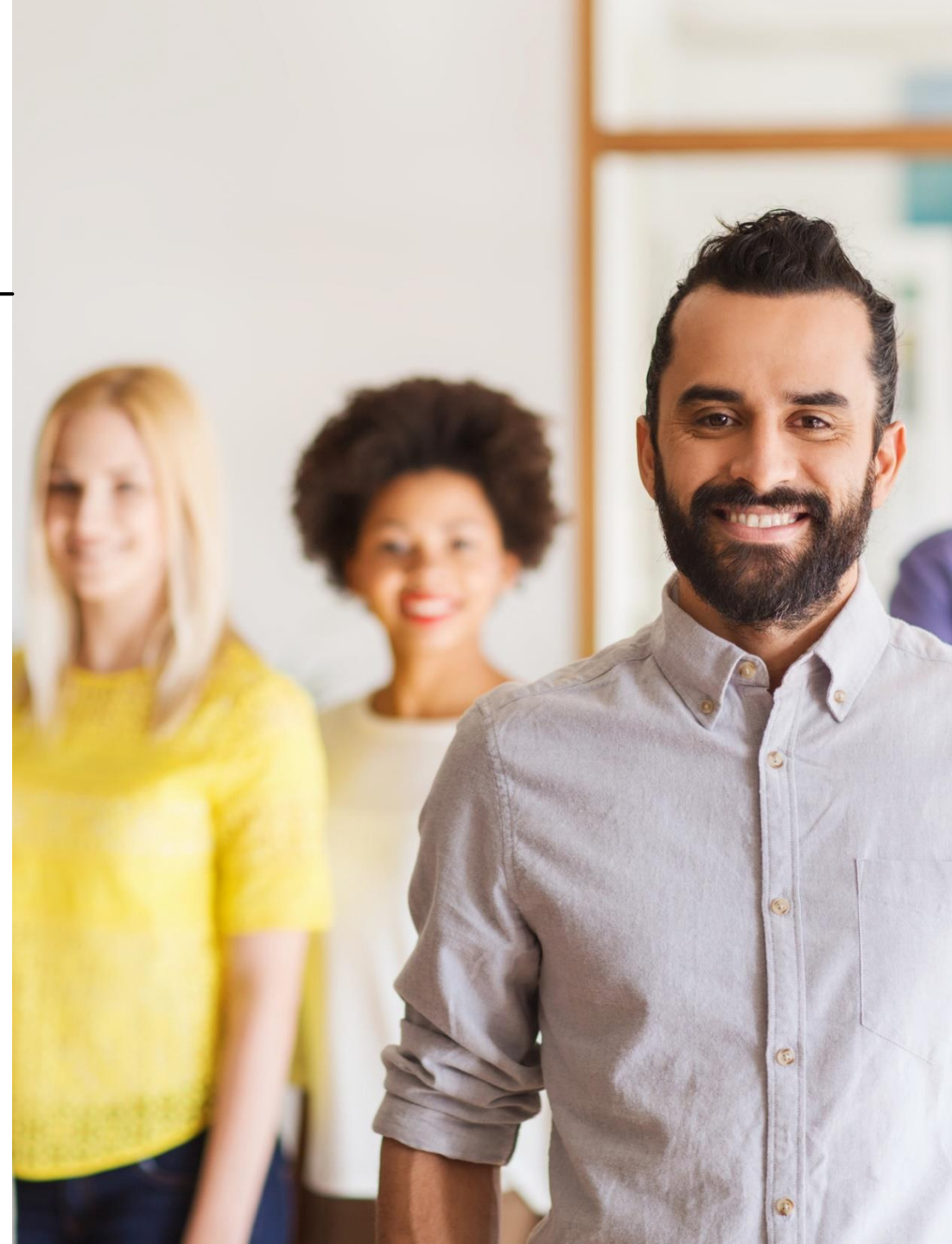
Preguntas y Respuestas



Introducción de Presentadores



- **Ana Guajardo**
SES, SAP Business Network



¿Por qué una Red de Negocios?

Compradores Participantes



Corporativos Globales



Empresas del Mercado Medio



Compradores Individuales



Proveedores Participantes



Materiales Directos



Materiales Indirectos



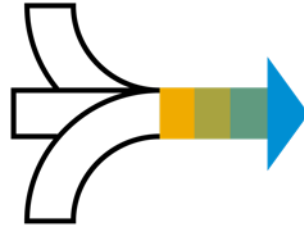
Servicios

¿Por qué SAP Business Network?



La Comunidad Comercial Más Grande del Mundo + de 3 Billones de USD en Transacciones

- Ayuda a compradores globales activos a buscar sus productos o servicios.
- La mejor en su clase, ofrece experiencia y asesoramiento para comercio electrónico e integración.



Punto Único para Colaboración Empresarial

- Administra clientes potenciales, propuestas, contratos, licitaciones, pedidos, facturas y pagos.
- Colaboración con múltiples clientes.



Funciona a tu manera de Hacer Negocios

- Acceso a una amplia gama de opciones de transacción.
- Funciona en cualquier explorador, en cualquier formato, idioma o divisa.

SAP Business Network Soluciones para Proveedores

Ariba Network para Proveedores



Encuentra clientes listos para comprar

Acelera el ciclo de ventas

Mejora la retención de clientes

Predice y aplica el efectivo

SAP Business Network Le Ayuda a...



60% de reducción promedio en costos operativos

Reducir costos

Reduzca tiempo y elimina el uso de papel

Elimine gastos de envío

Reduzca los costos asociados con los recursos utilizados para generar/reelaborar facturas



30% crecimiento en cuentas existentes

35% crecimiento en nuevos negocios

Aumentar ingresos

Conviértase en un cliente listo para transaccionar con otros compradores en AN mundialmente.

Establezca nuevas relaciones con clientes nuevos en Ariba Discovery

Publique sus catálogos frente a miles de clientes.



15% de aumento en la retención de clientes

Satisfaga a su cliente

Apoye el plan estratégico de su cliente.

Conviértase en un proveedor preferido.

Simplifique el proceso de la comunicación.

80% de eficiencia y transformación de las operaciones comerciales



Mantenerse organizado

Consolide las relaciones comerciales en una sola Cuenta

Disfrute de una forma sencilla de almacenar pedidos y facturas

Obtenga una mayor visibilidad de los gastos y pagos de sus clientes

Vea el estado de facturas en tiempo real

62% de disminución en pagos atrasados



Recibir pagos más rápidos

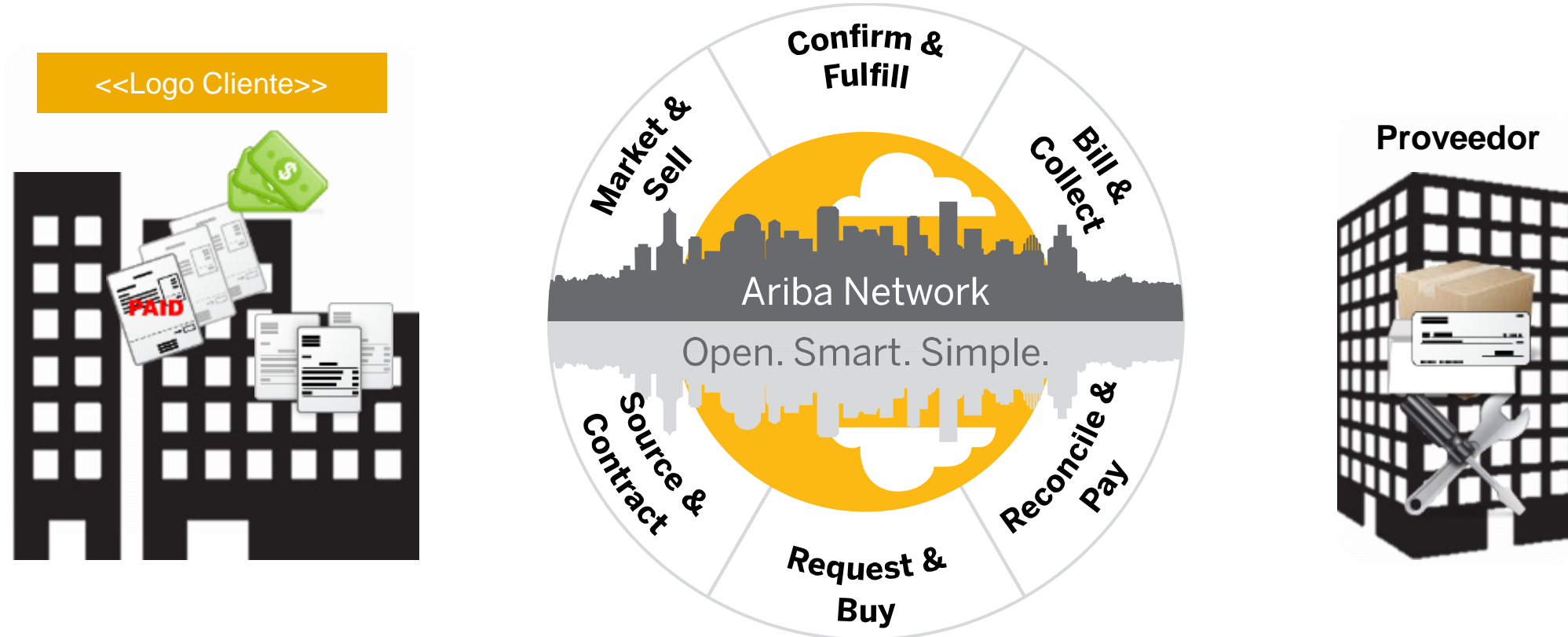
Ayude a que su factura llegue al contacto correcto en el flujo de aprobación

Olvidese de confirmar los pedidos por correo electrónico/teléfono

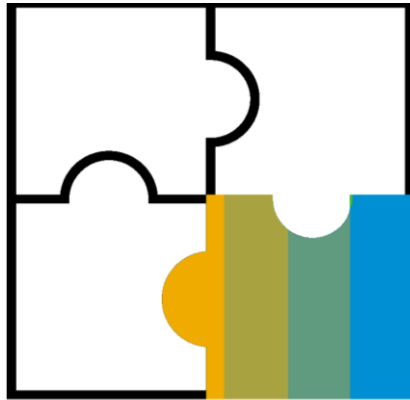
Siéntase Seguro de que toda la información del pedido está completa y es precisa

Prevenga errores a través de verificaciones del sistema.

Ciclo de Aprovechamiento Estándar



Integración



¿Qué es?

¿Para quién?

- **Conexión directa entre su ERP y Ariba Network** vía (cXML, EDI, CSV) proceso totalmente automatizado.

Proveedores con:

- Un volumen alto en transacciones por mes.
- Capacidad técnica en lenguajes cXML/EDI.
- Recursos de TI o comercio electrónico.

cXML	Más comúnmente utilizado; lenguaje nativo de SAP Business Network; conexión directa con validación automática
EDI ANSI X.12 EDIFACT D96A EANCOM D01B	Interface con SAP Business Network por medio de VAN or AS2
OAGIS v9.2	Tipos de conexión: AS2 / HTTPS / RNIF
PIDX v1.61	Tipo de conexión: RNIF
SAP Business One	Adaptador para vendedores que usan SAP Business One
SAP SD Add-On	Complemento de vendedor gratuito para vendedores de SAP que utilizan el modulo de ventas y distribución
CSV	Carga manual del archivo CSV (plantilla específica del cliente)

Ariba Discovery



Reciba ofertas calificadas

Un registro rápido que solo le llevará 5 minutos activará el envío de ofertas calificadas a su bandeja de entrada

Ahorre tiempo

Aparezca ante los compradores que están buscando nuevos proveedores activamente

Venda de manera eficaz

Aproveche la comunidad de SAP Business Network para presentarse a los compradores con los que aún no trabaja

Consiga nuevos negocios

Aproveche 5,000 millones de dólares en nuevas oportunidades anualmente

Aumente su capacidad de interacción

Comuníquese con compradores y clientes potenciales en tiempo real

Aplicación: SAP Business Network Supplier Mobile App

Perspectivas Empresariales

Tendencias en Órdenes de Compra

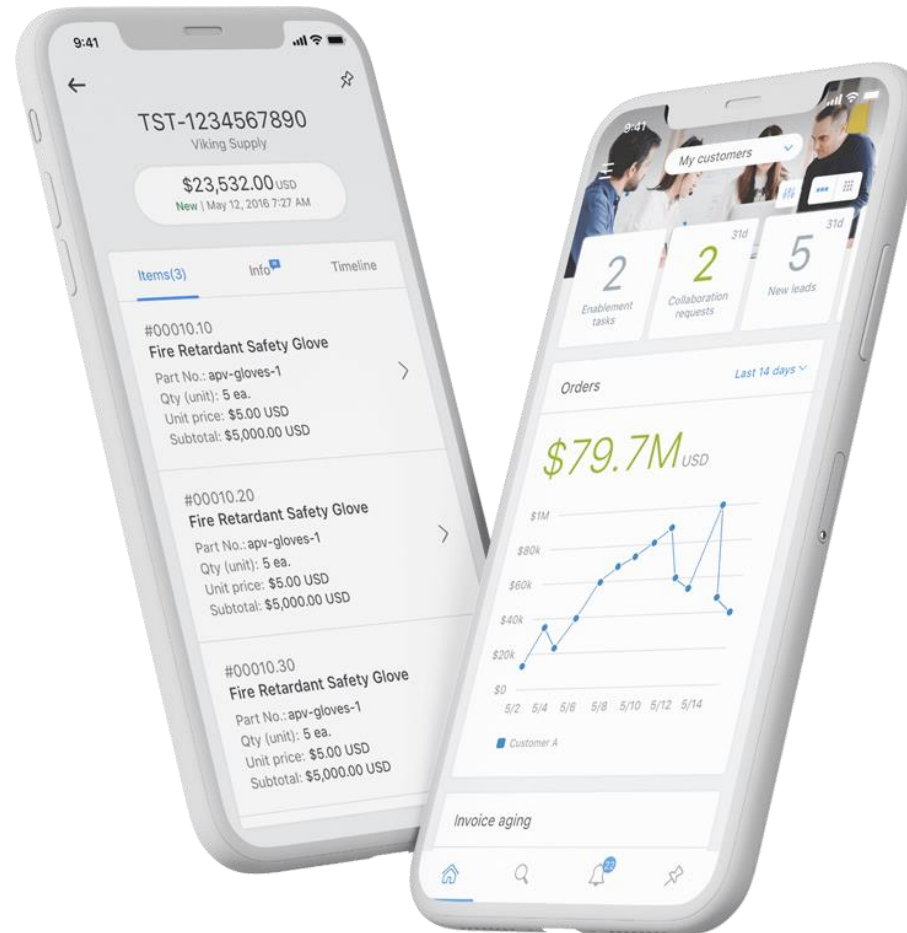
Antigüedad en las facturas

Órdenes de compra y Facturación organizadas por cliente

Trabajo sobre la marcha

Manejo de tus órdenes de compra y facturas

Marcado de documentos importantes para su uso posterior



Alertas en tiempo real

Visualización de actividades en su cuenta

Recepción de alertas push en caso de situaciones cruciales para la empresa

Monitoreo de actividades clave

Visualización de la información de los pedidos y facturas

Búsqueda de pedidos y facturas mediante HANA

Video de Tarifas – SAP Business Network



Portal de Información del Proveedor & Comunidad SAP Business Network

Welcome to the **CUSTOMER** Supplier Information Portal. This portal provides information for all suppliers conducting business with **CUSTOMER**. For your organization, this means that the traditional way of transacting with us is changing fundamentally. On this site you will find information regarding the transformation as well as a number of tools to help answer any of the questions you may have.

What information are you looking for?

	Buyer Letter Regarding the Ariba Network		Introduction Ariba Network See how the navigate the Network		Ariba Network General Resources General resources for suppliers transacting using the Ariba Network
	Integration & Catalog Catalog & Integrations processes for transacting via the Ariba Network.		Standard Account Information Access to Standard Account Services		Training Guides & Training Clips Learn how to transact with CUSTOMER

Configuración

Relaciones

Relaciones actuales | Relaciones en potencia

Prefiero recibir las solicitudes de relación de la siguiente forma:

Aceptar automáticamente todas las solicitudes de relación Revisar manualmente todas las solicitudes de relación

Actualizar

Actual (3) | Pendiente (0) | Rechazado (0)

Cientes actuales

Filtro

Cientes

Escriba el nombre del cliente o el Network ID

Aplicar | Restablecer

<input type="checkbox"/>	Cliente	Network ID	Tipo de relación	Fecha de aprobación	Posible información del proveedor
<input type="checkbox"/>	<<Nombre de cliente>>		Comercial	13 oct 2014	Clic aquí
<input type="checkbox"/>	<<Nombre de cliente>>		Comercial	1 feb 2017	Clic aquí
<input type="checkbox"/>	<<Nombre de cliente>>		Comercial	27 oct 2014	Clic aquí

Búsqueda...

¿Cómo participo en el evento de mi comprador a través de una invitación por correo electrónico?

¿Mi empresa puede tener varias cuentas?

Aspectos básicos para el proveedor (3:00)

¿Cómo registro una cuenta nueva?

¿Qué versiones de navegadores certificadas para las soluciones de SAP Ariba?

Cómo crear y restablecer contraseñas

¿Por qué ha caducado el enlace de correo electrónico de restablecimiento de contraseña?

Cómo recuperar nombres de usuario

¿No puede iniciar sesión? ¡Déle un vistazo a estos consejos!

Sesión finalizada por motivos de seguridad

¿No puede iniciar sesión? ¡Déle un vistazo a estos consejos!

Documentación | Servicio de asistencia

Ariba Exchange User Community

Búsqueda...

Inicio | Aprendizaje | Servicio de asistencia

Inicio de User Community

Temas más populares

Ordenar por: Relevancia

Centro de aprendizaje | Documentación de SAP Ariba

Centro de asistencia | Obtenga ayuda para problemas específicos

Recursos adicionales

Getting Started with cXML | cXML Reference Guide | cXML Release Notes

Etiquetas más utilizadas

Configuración de cXML

Notificaciones de correo electrónico de contratos

Descarga de plantillas CSV

Administrador de cuenta de contacto

Propuestas

Comunicaciones de Discovery | RFQ

Avisos de expedición CSV | Hacer administrador

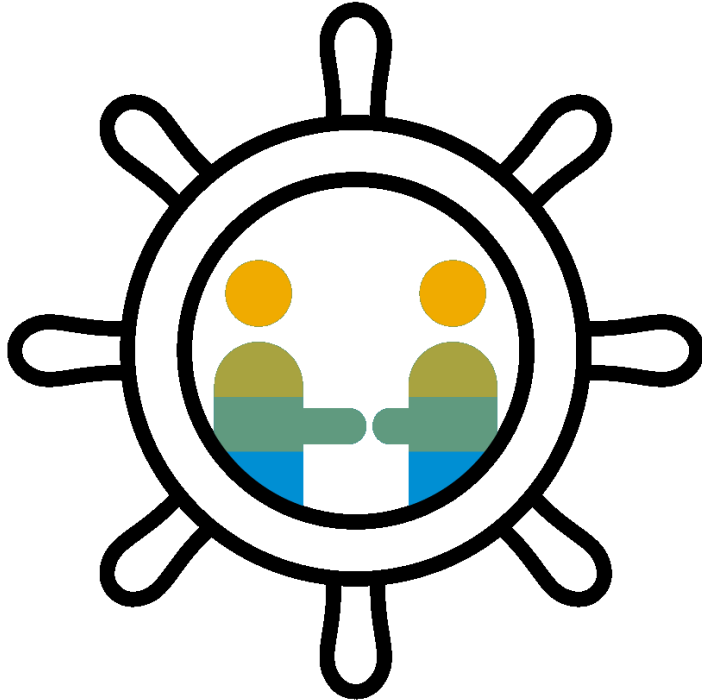
Mensajes de rechazo de facturas

Hojas de entrada servicios CSV

Confirmaciones de pedido CSV

Lista de obtención de Comunicaciones

Recursos



Asistencia de Habilitación

- Creación de una Cuenta en SAP Business Network
 - Asistencia en la creación de su primer documento
 - Configuración de la cuenta
-

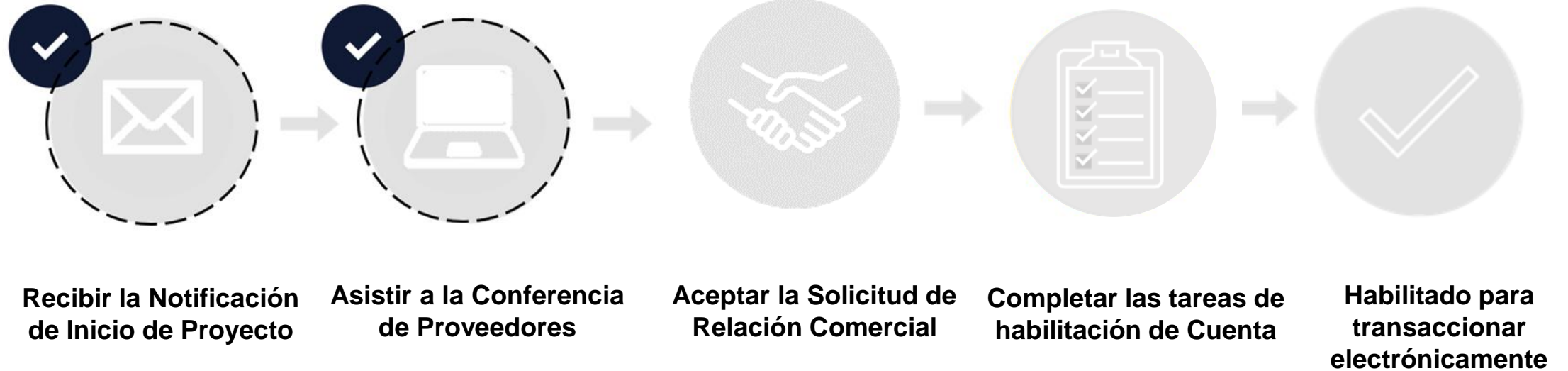
Soporte al Cliente

- Cambio de rol del usuario
 - Consultas sobre facturación
 - Reinicialización de contraseñas
-

Demostraciones en Vivo

- Sesiones de éxito de clientes
- Demostraciones en vivo de proveedores

Siguientes Pasos



Aceptar la carta de solicitud de relación comercial

ordersender-prod@ansmtp.ariba.com

ACCIÓN NECESARIA

Si es usted el administrador de la cuenta o si desea registrar una nueva cuenta en Ariba Network, haga clic en el siguiente enlace. Registrarse y configurar la relación comercial con Grupo VIZ SA de CV solo lleva unos minutos. No hay cargo alguno por registrarse y la suscripción como miembro básico es gratuita. Dependiendo de los volúmenes de transacción, se pueden aplicar ciertas tarifas.

Haga clic aquí para continuar

(Esto nos informará de que usted ha iniciado el proceso de activación)

NOTAS:

- Este enlace de invitación le permite crear una nueva cuenta o una nueva cuenta ya existente. Solo un administrador de cuenta puede crear una nueva cuenta ya existente para establecer relaciones con otros miembros de Ariba Network.
- Para configurar una cuenta, solo es necesaria la información de contacto de su empresa.
- Saque partido de la formación a petición y contenido de la formación para comenzar en <https://support.ariba.com/help>.

Si tiene alguna pregunta adicional o necesita asistencia, por favor consulte [asistencia al cliente de Ariba](#).

Atentamente
El equipo de Ariba Network
<http://www.ariba.com>

Welcome to Ariba® Network

has invited you to join Ariba Network.

New User

Existing User

Are you new to the Ariba Network? If you do not have an account, click **Register Now**. By signing up with the Ariba Network, you will establish a trading relationship with your requesting customer. Your new account will be linked to other buying organizations on the Ariba Network.

You can view additional information about your customer in the

Register Now

Or

Search your company

I have further questions for my requesting customer

ⓘ Potential existing accounts

We have noticed that there may already be an Ariba Network account registered by your company. Please review before you create a new account.

Review accounts

When you confirm your existing username and password, Ariba will send a notification to your requesting customer, informing them that you already have an Ariba Network account and that you have accepted their trading relationship request.

Configuración de la Cuenta

The screenshot shows the SAP Ariba Network 'Cuenta Enterprise' interface. A dropdown menu is open, listing various configuration options. Two items are circled in yellow: 'Perfil De La Empresa' and 'Enrutamiento De Pedido Electrónico'. The main page content includes a 'Revisar precios de suscripción' section with icons for 'Network Transaction Service' and 'Bronce', and a 'Pedidos, facturas y pagos' summary card showing 21 orders for invoicing, 1 order needing attention, 3 rejected invoices, and 0 collaboration requests. A right-hand sidebar contains a search bar and a list of frequently asked questions.

SAP Ariba Network Cuenta Enterprise

Configuración de la Cuenta

- Perfil De La Empresa
- Enrutamiento De Pedido Electrónico
- Enrutamiento De Factura Electrónica
- Pagos Acreditados
- Remesas
- Notificaciones De Network
- Registros De Auditoría

CONFIGURACIÓN DE CUENTA

- Relaciones De Cliente
- Usuarios
- Notificaciones
- Suscripciones De Aplicación
- Registro De Cuenta

Revisar precios de suscripción

Network Transaction Service (servicio de transacción en red)

Bronce

Colabore con sus clientes en Ariba Network sin costo o con un costo empresarial todavía mayor. [Más información.](#)

Revisar suscripción

Pedidos, facturas y pagos

Todos los clientes Últimos 14 días

Ahora somos móviles. Compruébelo.

21 Pedidos para facturar

1 Pedidos que necesitan atención

3 Facturas rechazadas

0 Solicitudes de colaboración

Más...

Número de pedido Cliente Estado Importe Fecha ↓ Importe facturado Acción

13 may 2020

Messages

Documentación Servicio de ...

Enrutamiento de Pedido Electrónico

SAP Ariba Network Cuenta Enterprise MODO DE PRUEBA

Configuración de Network Guardar Cerrar

Enrutamiento de pedido electrónico Enrutamiento de factura electrónica Pagos acelerados Liquidación

* Indica un campo obligatorio

Preferencias de funcionalidades

Integración de sistema externo

[Configurar la integración cXML \(nativa\)](#)
[Configurar Cloud Integration Gateway \(integración no nativa\)](#)

Pedidos por encargo con número de pieza

Procesar pedidos por encargo como pedidos de catálogo si los números de pieza se introducen manualmente

Notificaciones de solicitud de actualización de estado

No enviar actualizaciones de estado para documentos de entrada en la cola de documentación pendiente

Nuevos pedidos

Tipo de documento	Método de enrutamiento	Opciones
Pedidos de catálogo sin adjuntos	Correo electrónico	<p>Dirección de correo electrónico: <input type="text"/></p> <p><input type="checkbox"/> Adjuntar documento cXML al mensaje de correo electrónico</p> <p><input checked="" type="checkbox"/> Incluir documento en el mensaje de correo electrónico</p> <p><input type="checkbox"/> Mostrar los adjuntos en línea y no incluirlos con el mensaje de correo electrónico. Esto es aplicable a todos los pedidos con adjuntos que tienen el método de enrutamiento "Igual que nuevos pedidos de catálogo sin adjuntos".</p> <p><input type="checkbox"/> Adjuntar documento PDF al mensaje de correo electrónico</p>
Pedidos de catálogo con adjuntos	Igual que nuevos pedidos de catálogo sin adjuntos	<p>Método de enrutamiento actual para los nuevos pedidos: Correo electrónico</p> <p>⚠ Los adjuntos se incluirán en el pedido</p>

Enrutamiento de Factura Electrónica

SAP Arriba Network Cuenta Enterprise MODO DE PRUEBA

Configuración de Network Guardar Cerrar

Enrutamiento de pedido electrónico **Enrutamiento de factura electrónica** Pagos acelerados Liquidación

General **Facturación y conservación en archivo de impuestos**

Capacidades y preferencias

Forma de envío

Tipo de documento	Método de enrutamiento	Opciones
Facturas	En línea	Volver a este sitio para crear facturas
Facturas de cliente	En línea	Guardar en mi Bandeja de entrada en línea

Notificaciones

Tipo	Enviar notificaciones cuando...	Direcciones de correo electrónico de destino (necesaria una)
Fallo de factura	<input checked="" type="checkbox"/> Enviar una notificación cuando las facturas no puedan entregarse o sean rechazadas.	+ <input type="text"/>
Cambio de estado de factura	<input checked="" type="checkbox"/> Enviar una notificación cuando los estados de factura cambien.	+ <input type="text"/>
Factura creada automáticamente	<input type="checkbox"/> Enviar una notificación cuando se cree una factura de forma automática en representación de su empresa.	+ <input type="text"/>
Caducidad del certificado: ⓘ	<input type="checkbox"/> Enviar una notificación cuando el certificado digital esté a punto de caducar o haya caducado.	+ <input type="text"/>

“Un día en la vida de un proveedor en SAP Business Network”



¿Preguntas?

Preguntas relacionadas con el negocio

SCCPortalHelp@honeywell.com

Sistema o Preguntas generales de SAP Business Network

Llene el siguiente formulario, y el equipo de Habilitación se comunicará con usted:

[LINK](#)

¡Gracias!